

Válvulas de esfera

Ball valves



ISO 7/1

Válvula 2 piezas hembra/hembra - Inox 316

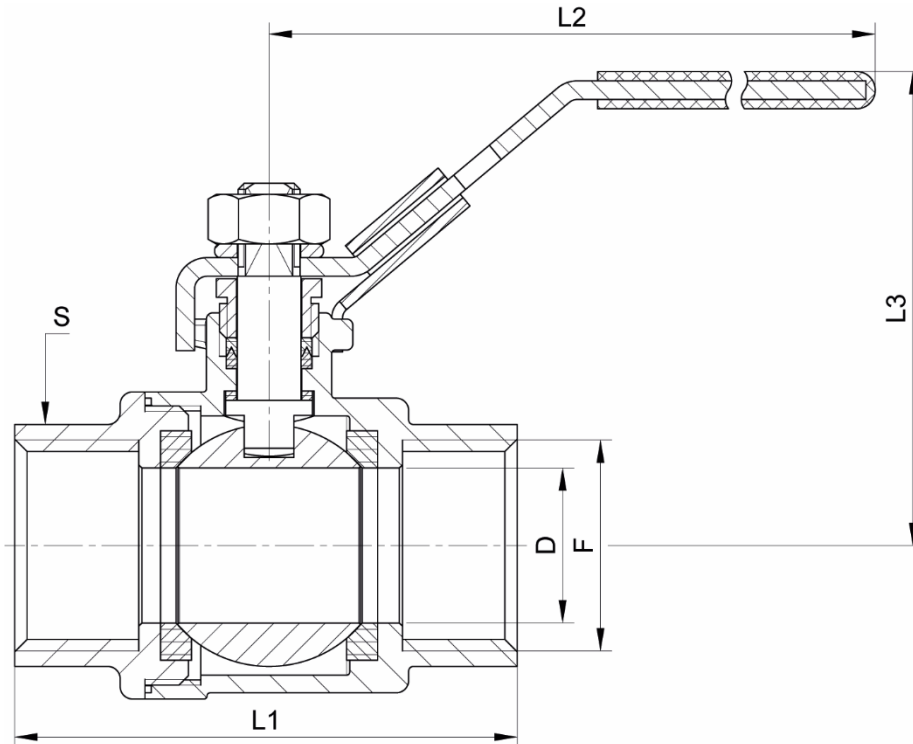
1000 lb/PN63 - Paso integral - Maneta con bloqueo por candado

Modelo 58143 Rosca gas (BSP)**Modelo 58145** Rosca NPT

Características

Dimensiones: DN8 a DN80 (1/4" a 3")**Conexiones:** Rosca gas (BSP) o NPT**Presión:** PN63 (1000 lb)**Temperatura:** de -20 °C a +150 °C**Material:** Inox 316/CF8M (piezas en contacto con el fluido)

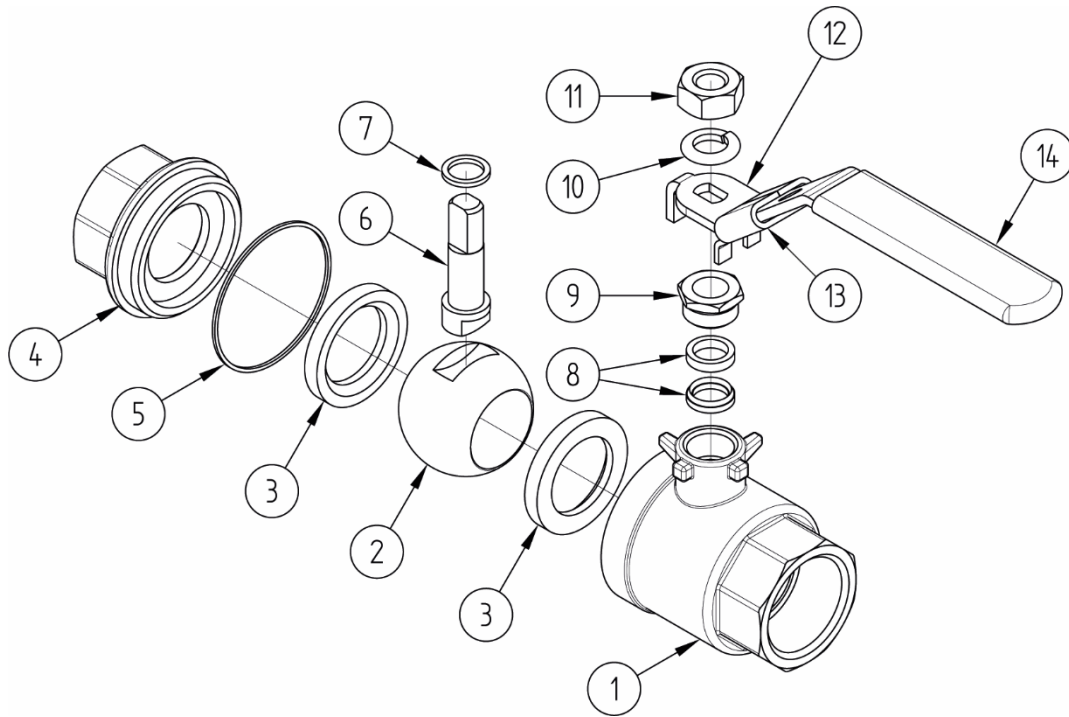
Juntas PTFE



DN (mm)	DN (pulgadas)	D (mm)	F (pulgadas)	L1 (mm)	L2 (mm)	L3 (mm)	S (mm)	Peso (kg)	Referencia Gas	Referencia NPT
8	1/4"	9	1/4"	54	100	50	19	0,25	458143-8	458145-8
10	3/8"	13	3/8"	54	100	50	22	0,25	458143-10	458145-10
15	1/2"	15	1/2"	57	100	52	26	0,32	458143-15	458145-15
20	3/4"	20	3/4"	68	100	56	33	0,46	458143-20	458145-20
25	1"	25	1"	80	128	69	39	0,77	458143-25	458145-25
32	1"1/4	32	1"1/4	91	128	72	50	1,12	458143-32	458145-32
40	1"1/2	38	1"1/2	103	145	81	55	1,74	458143-40	458145-40
50	2"	50	2"	124	145	90	67	2,65	458143-50	458145-50
65	2"1/2	65	2"1/2	160	245	117	85	5,35	458143-65	-
80	3"	80	3"	185	245	126	98	7,43	458143-80	-

Béné Inox – 11 Chemin de la Pierre Blanche – 69800 SAINT PRIEST – S.A.S au capital de 240 000 € – SIREN 311 810 287
Tel.: +33 (0)4 78 90 48 22 – Fax: +33 (0)4 78 90 69 59 – www.bene-inox.com – bene@bene-inox.com

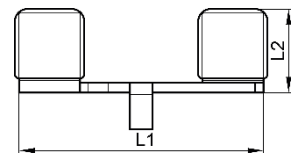
La información técnica, ilustraciones y fotografías se proporcionan a título indicativo y no contractual. Algunas pueden variar en función de las tolerancias admitidas en la profesión y de las normas aplicables. Las instrucciones de uso, de montaje y de mantenimiento consisten en simples recomendaciones. Pueden variar, asimismo, en función de las condiciones de uso del producto, del entorno de montaje y de las necesidades del comprador, cuya definición depende exclusivamente de este último.



Punto ref.	Designación	Material
1	CUERPO	EN 1,4408
2	ESFERA	ASTM CF8M
3	ANILLO (ASIENTO)	PTFE
4	EXTREMO (MANGUITO ROSCADO)	EN 1.4408
5	JUNTA DE CUERPO	PTFE
6	VÁSTAGO DE MANIOBRA	AISI 316
7	ANILLO	PTFE
8	TUERCA INTERNA	PTFE
9	TUERCA VÁSTAGO (PRENSAESTOPAS)	AISI 304
10	ARANDELA DE BLOQUEO	AISI 304
11	TUERCA DE MANETA	AISI 304
12	MANETA	AISI 304
13	DISPOSITIVO DE BLOQUEO	AISI 304
14	REVESTIMIENTO DE MANETA	PLÁSTICO

Opciones

- Para pedir una válvula con maneta azul, añadir «B» al código. Ejemplo: 458143-8B
- Mariposa de maniobra, para reemplazar la maneta existente:



Para válvula DN	L1 (mm)	L2 (mm)	Sección plana (mm)	Referencia
DN8/DN10/DN15/DN20	60	21	5	458137-60
DN25/DN32	80	21	6,5	458137-82

Béné Inox – 11 Chemin de la Pierre Blanche – 69800 SAINT PRIEST – S.A.S au capital de 240 000 € – SIREN 311 810 287
Tel.: +33 (0)4 78 90 48 22 – Fax: +33 (0)4 78 90 69 59 – www.bene-inox.com – bene@bene-inox.com

La información técnica, ilustraciones y fotografías se proporcionan a título indicativo y no contractual. Algunas pueden variar en función de las tolerancias admitidas en la profesión y de las normas aplicables. Las instrucciones de uso, de montaje y de mantenimiento consisten en simples recomendaciones. Pueden variar, asimismo, en función de las condiciones de uso del producto, del entorno de montaje y de las necesidades del comprador, cuya definición depende exclusivamente de este último.

Utilización

Esta válvula es una válvula de cierre: debe estar totalmente abierta o cerrada.

Un defecto de apertura o el hecho de dejar la esfera parcialmente abierta para disminuir el caudal podrían conllevar un fenómeno de cavitación susceptible de dañar la válvula.

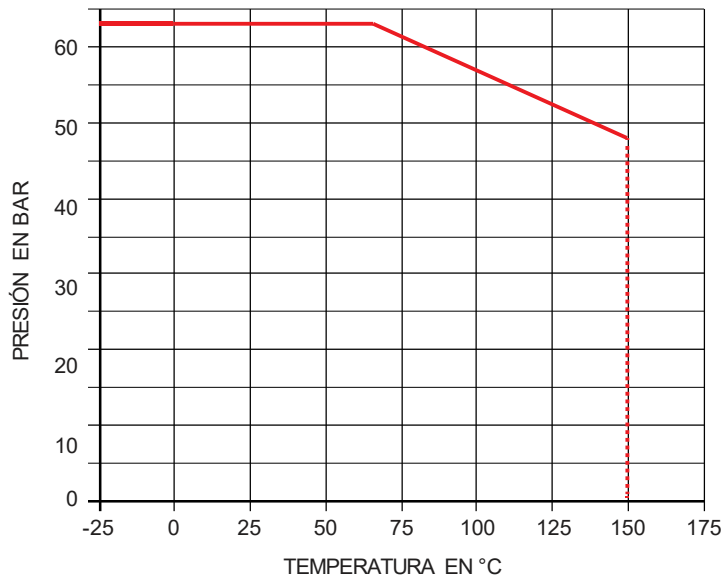
Para maniobrar la válvula, deslizar hacia arriba el dispositivo de bloqueo **I3** para poder girar la maneta **I2** 1/4 de vuelta hasta el tope.

Girar la maneta 1/4 de vuelta (90°) en el sentido horario para cerrar o en sentido antihorario para abrir.

Si la maneta se encuentra alineada con las tuberías, la válvula está abierta. La maneta puede bloquearse por candado en posición abierta o cerrada.

Presión y temperatura

Para controlar la presión en función de la temperatura, ver la siguiente curva.



Cuidado con el riesgo de quemaduras con una temperatura de uso superior a 60 °C.

Fluidos

Esta válvula está adaptada a los fluidos no cargados ni coagulables, siempre y cuando exista compatibilidad química entre las piezas en contacto.



Cuidado con los materiales peligrosos: siga las prescripciones de uso de los proveedores.

Béné Inox – 11 Chemin de la Pierre Blanche – 69800 SAINT PRIEST – S.A.S au capital de 240 000 € – SIREN 311 810 287
 Tel.: +33 (0)4 78 90 48 22 – Fax: +33 (0)4 78 90 69 59 – www.bene-inox.com – bene@bene-inox.com

La información técnica, ilustraciones y fotografías se proporcionan a título indicativo y no contractual. Algunas pueden variar en función de las tolerancias admitidas en la profesión y de las normas aplicables. Las instrucciones de uso, de montaje y de mantenimiento consisten en simples recomendaciones. Pueden variar, asimismo, en función de las condiciones de uso del producto, del entorno de montaje y de las necesidades del comprador, cuya definición depende exclusivamente de este último.

Instrucciones de montaje y mantenimiento

Instalación

La válvula puede utilizarse en cualquier posición. Asegurarse de que la zona de instalación esté lo suficientemente despejada para maniobrar la maneta.

Comprobar que el material está limpio y que no presenta cuerpos extraños que podrían deteriorar la válvula.

Comprobar que las tuberías estén perfectamente alineadas y que los elementos de soporte tengan la dimensión suficiente para que la válvula no sufra ninguna tensión externa. El soporte debe efectuarse en los tubos y no en la válvula.

Instalación de una válvula roscada:

Emplear una llave apropiada para el hexágono del manguito de la válvula. No utilizar la maneta para efectuar el ajuste (riesgo de deteriorar la válvula).

Para la estanqueidad de los racores roscados, utilizar un producto adaptado a las condiciones de trabajo (p. ej., adhesivo anaeróbico modelo **5291**, cinta PTFE, etc.).

Limpiar la instalación con la válvula abierta para evitar la presencia de impurezas entre la esfera y el cuerpo. Comprobar el correcto funcionamiento de la válvula.

Proceder a los ensayos de presurización de la instalación respetando las características de la válvula y las normas vigentes (p. ej. EN 12266-1).

Mantenimiento

En condiciones normales de utilización, la válvula no necesita mantenimiento.

Para asegurarse del correcto funcionamiento de una válvula que nunca se manobra en funcionamiento normal, se aconseja efectuar regularmente maniobras de apertura/cierre.

Durante la utilización (o la instalación durante la fase de ensayo), si apareciera una fuga en el vástago de maniobra **6**, apretar la tuerca del vástago **9**. La fuga se detiene apretando la tuerca entre 30 y 60°. No apretar demasiado la tuerca para evitar disminuir la vida útil del sistema.

Normas y conformidad

- Conexión: Rosca gas (BSP) según la norma EN ISO 7/1 o roscado cónico NPT según la norma ANSI B1.20.1
- Test de estanqueidad según la norma EN 12266/API 598
- PED conforme a la directiva 2014/68/EU (antiguamente 97/23/CE)

Béné Inox – 11 Chemin de la Pierre Blanche – 69800 SAINT PRIEST – S.A.S au capital de 240 000 € – SIREN 311 810 287
Tel.: +33 (0)4 78 90 48 22 – Fax: +33 (0)4 78 90 69 59 – www.bene-inox.com – bene@bene-inox.com

La información técnica, ilustraciones y fotografías se proporcionan a título indicativo y no contractual. Algunas pueden variar en función de las tolerancias admitidas en la profesión y de las normas aplicables. Las instrucciones de uso, de montaje y de mantenimiento consisten en simples recomendaciones. Pueden variar, asimismo, en función de las condiciones de uso del producto, del entorno de montaje y de las necesidades del comprador, cuya definición depende exclusivamente de este último.