

Clapeta de retención

Check valves



ISO 7/1

Modelo 58743 Clapeta de retención de bola hembra/hembra gas - Inox 316



Características

Dimensiones: DN8 a DN25 (1/4" a 1")

Conexión: rosca gas (BSP) según ISO 7/1

Presión: 400 bar

Temperatura: de -20 °C a +180 °C

Material: Inox 316

Presión de apertura mín. 3 bar

Juntas FKM

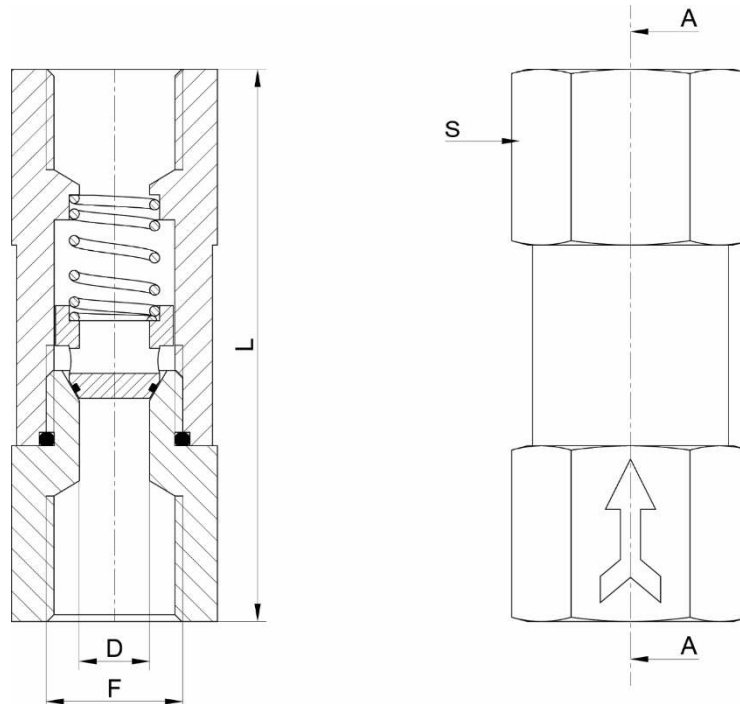
ISO 9001
BUREAU VERITAS
Certification



Béné Inox – 11 Chemin de la Pierre Blanche – 69800 SAINT PRIEST – S.A.S au capital de 240 000 € – SIREN 311 810 287

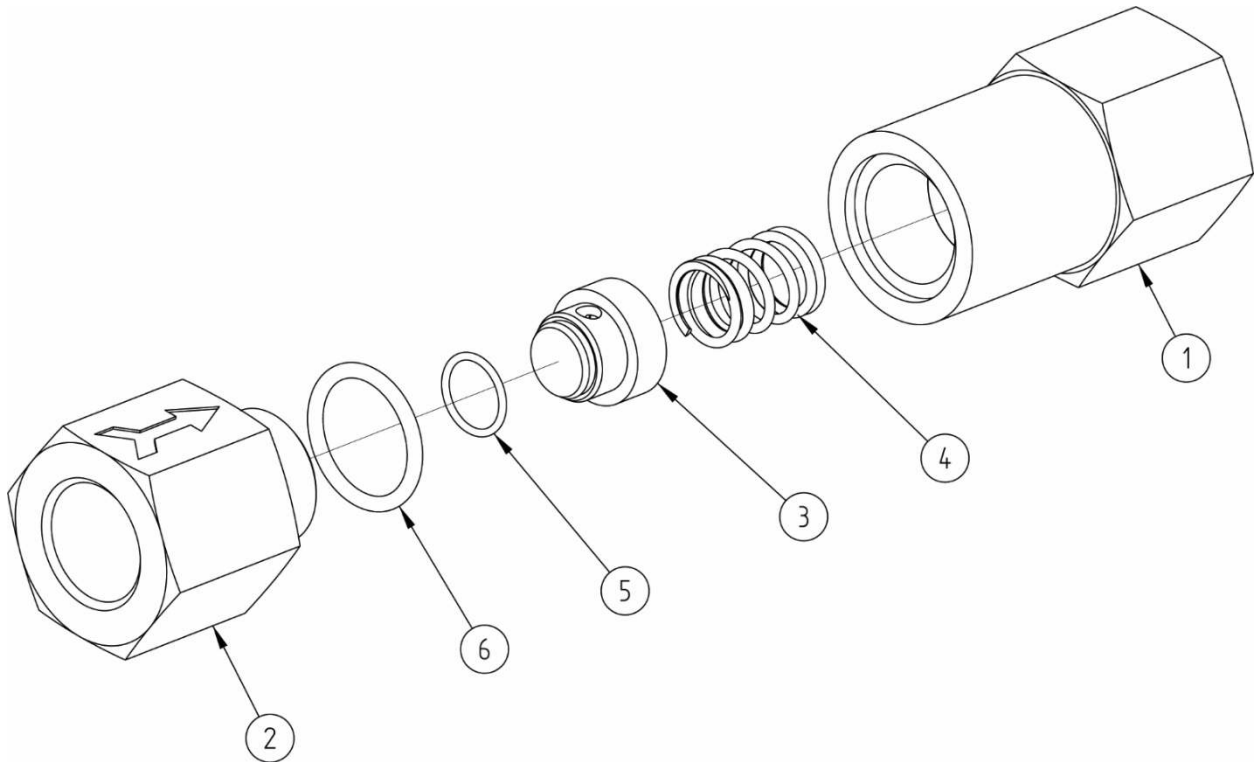
Tel.: +33 (0)4 78 90 48 22 – Fax: +33 (0)4 78 90 69 59 – www.bene-inox.com – bene@bene-inox.com

La información técnica, ilustraciones y fotografías se proporcionan a título indicativo y no contractual. Algunas pueden variar en función de las tolerancias admitidas en la profesión y de las normas aplicables. Las instrucciones de uso, de montaje y de mantenimiento consisten en simples recomendaciones. Pueden variar, asimismo, en función de las condiciones de uso del producto, del entorno de montaje y de las necesidades del comprador, cuya definición depende exclusivamente de este último.



Sección A-A

DN (mm)	DN (pulgadas)	D (mm)	F (pulgadas)	L (mm)	S (mm)	D1 (mm)	Kv (m3/h)	Peso (kg)	Referencia
8	1/4"	8	1/4"	90	32	32	2,81	0,50	458743-8
10	3/8"	8	3/8"	90	32	32	2,81	0,50	458743-10
15	1/2"	10	1/2"	90	32	32	2,81	0,50	458743-15
20	3/4"	14	3/4"	110	41	41	2,81	0,95	458743-20
25	1"	16	1"	127	50	50	2,81	1,90	458743-25



Punto ref.	Designación	Material
1	TERMINAL (SALIDA)	SS316
2	TERMINAL (ENTRADA)	SS316
3	CLAPETA	SS316
4	MUELLE	SS316
5	JUNTA TÓRICA CLAPETA	FKM
6	JUNTA TÓRICA CUERPO	FKM

Utilización



Cuidado con el riesgo de quemaduras con una temperatura de uso superior a 60 °C.

Fluidos

Esta clapeta está adaptada a los fluidos no cargados ni coagulables, siempre y cuando exista compatibilidad química entre las piezas en contacto.

Instrucciones de montaje y mantenimiento

Installation

La clapeta debe montarse respetando el sentido de circulación del fluido (ver el sentido de la flecha en la clapeta).

Asegurarse de que la zona de instalación esté lo suficientemente despejada y prever las válvulas suficientes

para poder aislar la sección y efectuar las operaciones de mantenimiento.

Comprobar que el material está limpio y que no presenta cuerpos extraños que podrían deteriorar la clapeta.

Comprobar que las tuberías estén perfectamente alineadas y que los elementos de soporte tengan la dimensión suficiente para que la clapeta no sufra ninguna tensión externa. El soporte debe efectuarse en los tubos y no en la clapeta.

Instalación de la clapeta de retención:

Para la estanqueidad de las roscas, utilizar un producto adaptado a las condiciones de trabajo (p. ej.: cinta PTFE).

Limpiar la instalación para evitar la presencia de impurezas en las tuberías. Comprobar que el movimiento de la clapeta se efectúa sin dificultad.

Proceder a los ensayos de presurización de la instalación respetando las características de la clapeta y según las normas vigentes.

Mantenimiento

En condiciones normales de utilización, la clapeta no necesita mantenimiento.

Si debido a la usura normal o a un producto la clapeta se deteriorase y esto ocasionara una fuga o disfunción, podría ser necesario reemplazarla.

Normas y conformidad

- Conexión: rosca gas (BSP) según la norma EN ISO 7/1
- Test de estanqueidad según la norma EN 12266/API 598
- Conforme a la PED, Directiva 2014/68/EU (antiguamente 97/23/CE)