

Accesorios para válvulas mariposa

Modelo 61346 Maneta inox con sensor de detección A/C para válvula mariposa Ø25 a Ø104



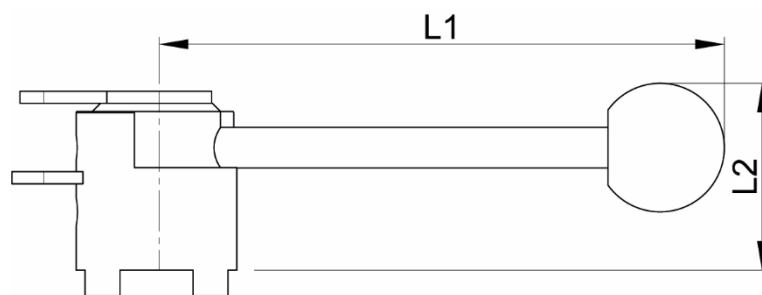
Características

Dimensiones: DN25 a DN104 (1" a 4")

Temperatura ambiente: +90 °C

Material: Inox

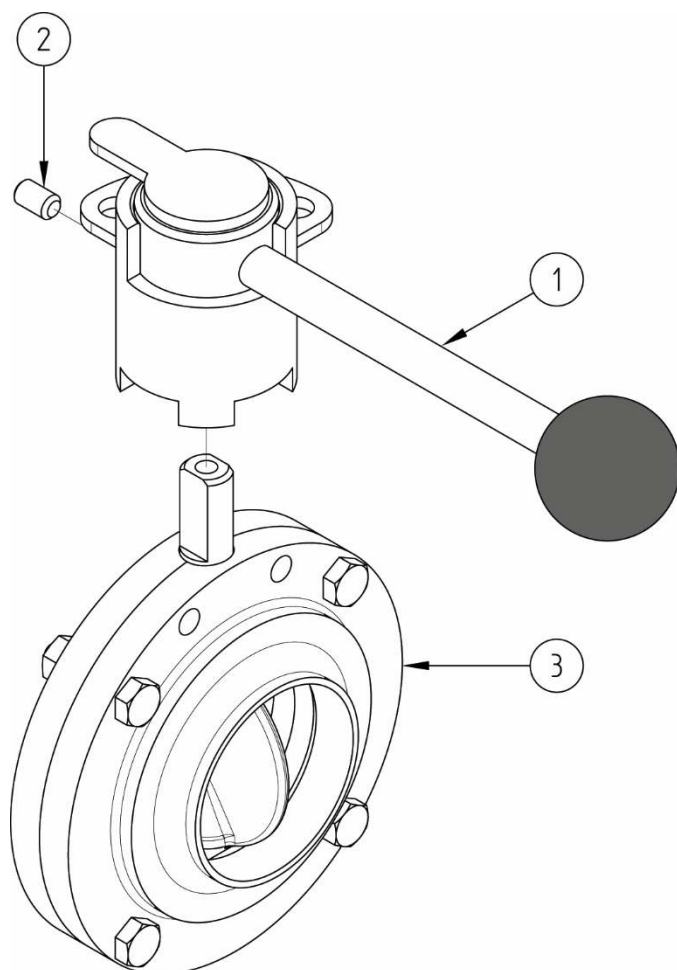
Maneta 2 posiciones



DN válvula (mm)	DN válvula (pulgadas)	L1 (mm)	L2 (mm)	Arrastre (mm)	Peso (kg)	Referencia
25 a 76	1" a 3"	141	46	Sección plana 8	0,38	261346-2576
80 a 104	3"1/2 a 4"	170	57	Cuadrado 9,5 x 9,5	0,80	261346-104

Detección A/C, 4 posiciones 90° del DN25 al DN76.

Detección 2 posiciones A/C del DN80 al DN104.

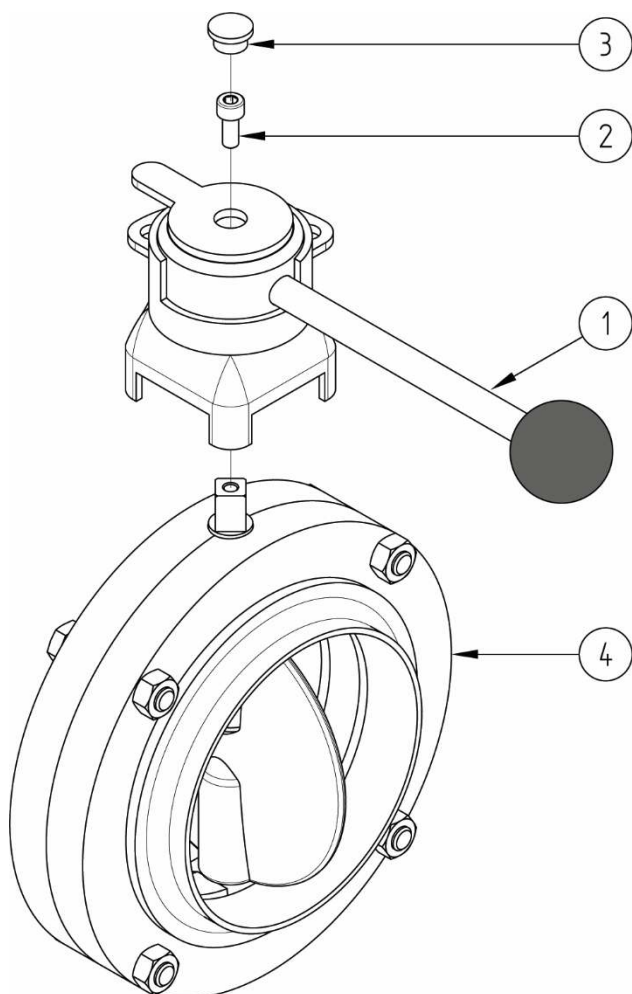


Punto ref.	Designación	Material	Cantidad
1	MANETA	INOX	1
2	TORNILLO DE CIERRE	INOX A2	1
3	VÁLVULA MARIPOSA	INOX	1

Montaje (válvula DN25 a DN76)

Insertar la maneta **1** en el eje de la mariposa de la válvula **3**.

Atornillar el tornillo **2** en la maneta **1** hasta el tope.



Punto ref.	Designación	Material	Cantidad
1	MANETA	INOX	1
2	TORNILLO DE CIERRE	INOX A2	1
3	TAPA	PLÁSTICO	1
4	VÁLVULA MARIPOSA	INOX	1

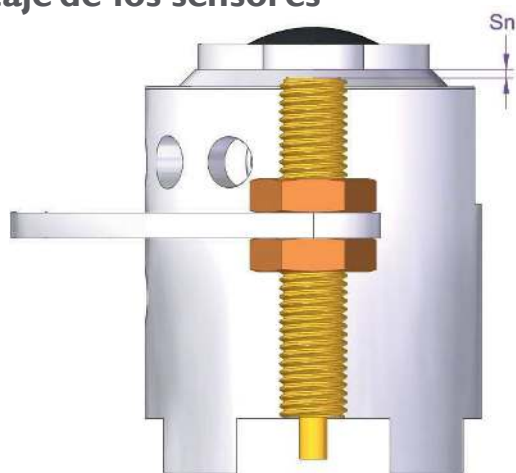
Montaje (válvula DN80 a DN104)

Insertar la maneta **1** en el eje de la mariposa de la válvula **4**.

Tirar de la maneta para introducir el tornillo **2** y atornillarlo en el eje de la mariposa de la válvula **4**.

Colocar la tapa **3** en la maneta **1**.

Montaje de los sensores



Podemos entregarle sensores inductivos previa solicitud:

Referencia: **DETIFMLED24CC**

Pepperl + Fuchs M8 10-30Vdc 3 hilos PNP NA

Posición de los sensores:

$0,5 \text{ mm} < S_n < 1,5 \text{ mm}$