

Accessoires de robinetterie SMS

SMS valve's accessories

Modèle 61411 Clapet anti-retour bouts lisses Joints EPDM - Inox 316L



Caractéristiques

Dimensions : DN25 à DN104 (1" à 4")

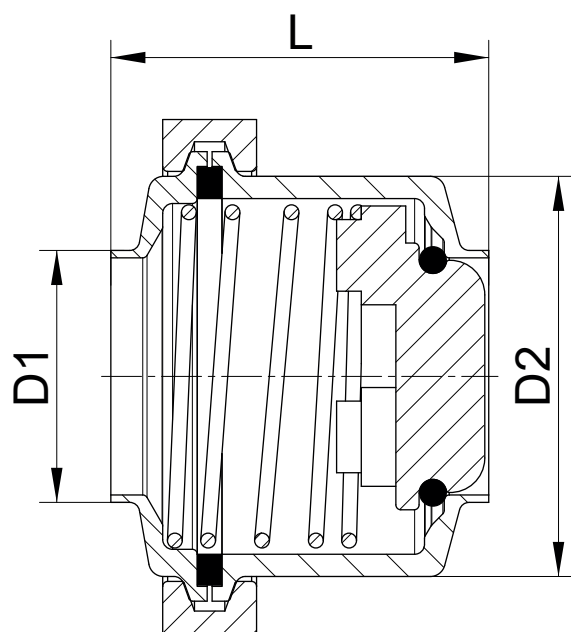
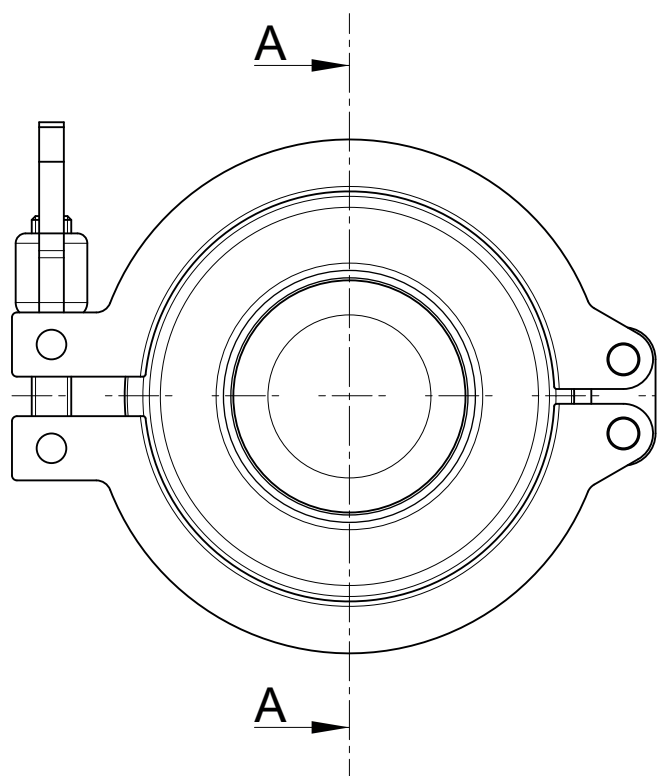
Raccordements : à souder

Pression maxi de service : 10 bar

Température : de -20°C à +130°C

Matière : Inox 316L - joints EPDM
(pour les pièces en contact avec le fluide)

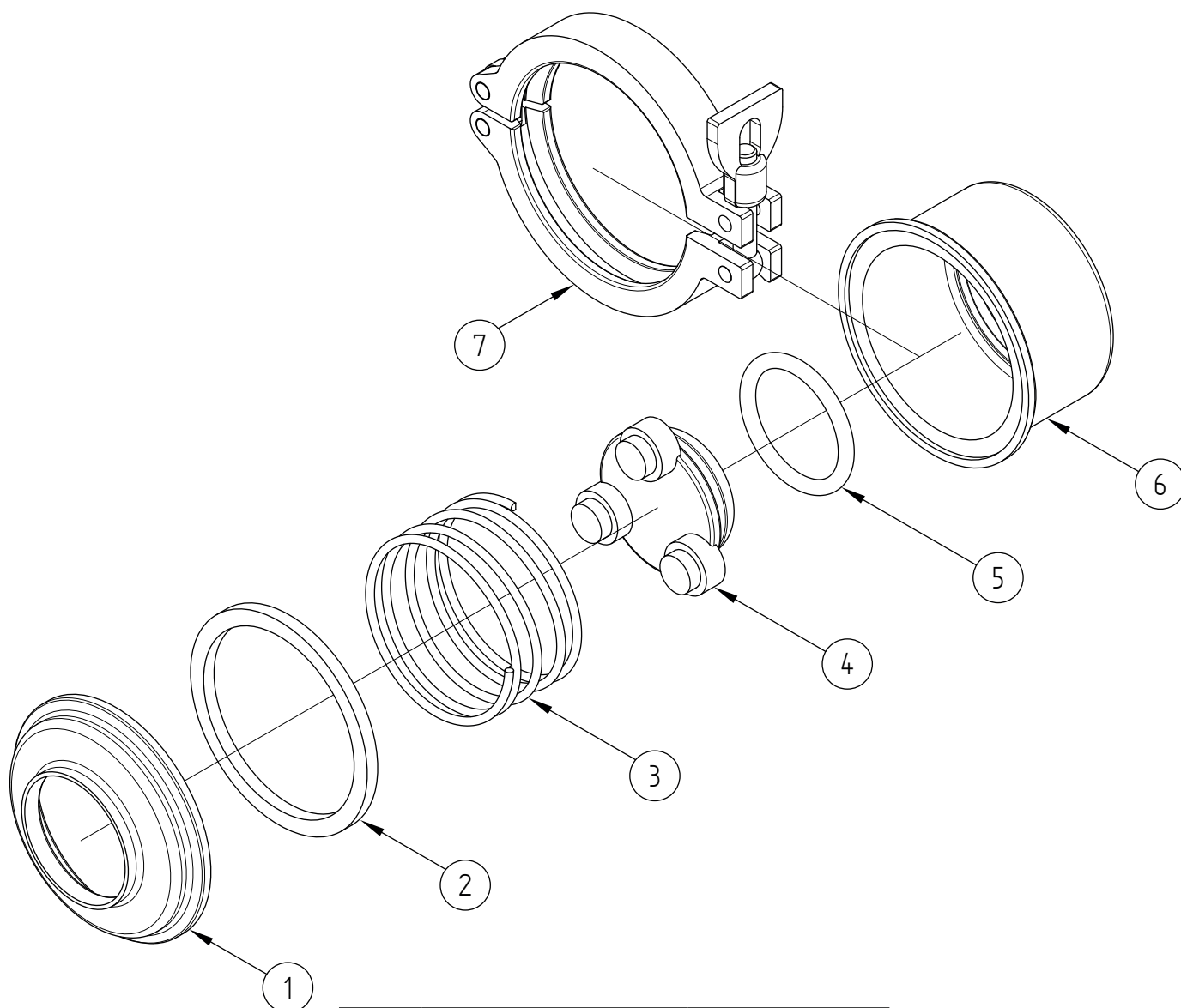
Sur demande : Joints FKM



COUPE A-A

DN (mm)	DN (pouces)	D1 (mm)	D2 (mm)	L (mm)	Pression d'ouverture (mbar)	Poids (kg)	Référence Inox 316L
25	1"	25	40	55	112	0,54	661411-25SG
38	1"1/2	38	66	65	70	1,07	661411-38SG
51	2"	51	83	76,5	22	1,72	661411-51SG
63	2"1/2	63,5	96	79	22	1,95	661411-63SG
76	3"	76,1	120	83,5	48	2,74	661411-76SG
104	4"	104	152	165		7,69	661411-104

Vitesse d'écoulement (m/s)	Perte de charge (mbar)			
	DN38	DN51	DN63	DN76
1,5	180	90	160	100
2,5	280	200	195	200



Repère	Désignation	Matière
1	CORPS SUPÉRIEUR	INOX 316L
2	JOINT PLAT	EPDM OU FKM
3*	RESSORT	INOX 316L
4*	CLAPET	INOX 316L
5	JOINT TORIQUE	EPDM OU FKM
6	CORPS INFÉRIEUR	INOX 316L
7	COLLIER CLAMP**	INOX 304L

* du DN38 au DN76, le ressort est maintenu sur le clapet par des points de soudure.

** Erou pour le DN104

Instructions de montage et de maintenance

Installation

Le clapet doit être monté en respectant le sens de circulation du fluide (voir le sens de la flèche sur le clapet).

Il peut être monté verticalement avec fluide ascendant ou horizontalement.

Pour un fonctionnement optimal :

Veiller à ce que le clapet soit suffisamment éloigné d'une zone de turbulence générée par la tuyauterie (coude, réduction...) ou par un autre appareil (pompe...). Il est conseillé de prévoir une partie droite de 4 à 5 fois le DN avant et après le clapet.

S'assurer que l'emplacement prévu soit suffisamment dégagé et prévoir suffisamment de vannes pour pouvoir isoler le tronçon et effectuer les opérations de maintenance.

Vérifier que le matériel est propre et exempt de corps étrangers susceptibles de détériorer le clapet.

S'assurer que la tuyauterie soit parfaitement alignée et son supportage suffisamment dimensionné afin que le clapet ne supporte aucune contrainte extérieure. Le supportage doit s'effectuer sur les tubes et non sur le clapet.

Installation du clapet anti-retour (à souder) :

Les soudures doivent être réalisées par du personnel qualifié.

Le clapet doit être démonté pour ne pas risquer d'abîmer les joints pendant la soudure.

Démonter le clapet anti-retour pour souder les deux corps du clapet sans détériorer les joints.

Nettoyer l'installation pour ne pas avoir d'impuretés dans la tuyauterie.

Vérifier que le mouvement du clapet s'effectue sans à-coups.

Procéder aux essais de mise en pression de l'installation sans dépasser les caractéristiques du clapet, et selon les normes en vigueur.

Maintenance

Dans des conditions normales d'utilisation, le clapet anti-retour ne demande pas d'entretien particulier.

Le joint peut nécessiter un changement régulier, en fonction du fluide véhiculé.

Suite à une usure, ou suite au passage d'un produit ayant détérioré le clapet et occasionné une fuite ou une dysfonction, il peut être nécessaire de changer le clapet.

Montage / Démontage

La maintenance et les opérations de démontage / remontage du clapet doivent être effectuées par du personnel qualifié et formé à ce type d'intervention.



Avant intervention sur le clapet, vérifier que l'installation est arrêtée et la tuyauterie vide et hors pression.



Attention aux risques de brûlures pour une température d'utilisation supérieure à 60°C.



Attention aux matières dangereuses : suivre les prescriptions d'utilisation des fournisseurs.

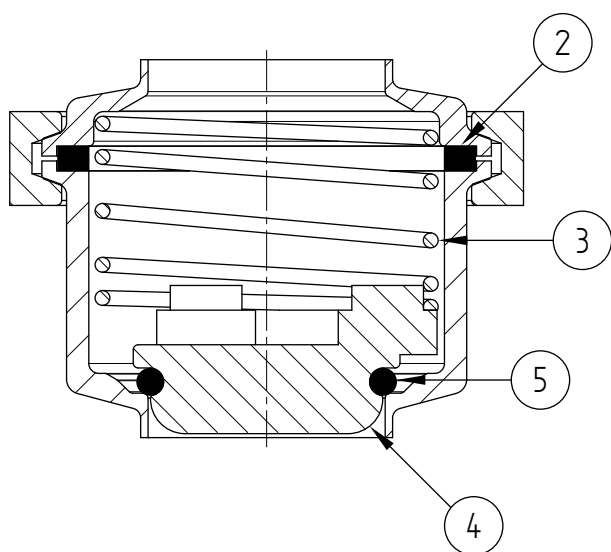
Dévisser le collier clamp **7**

Ecarter les 2 corps (**1** et **6**) du clapet anti-retour pour pouvoir retirer les joint **2** et **5**, le ressort **3** et le clapet **4**.

Nettoyer et inspecter toutes les pièces. Changer les pièces usagées. Il est fortement recommandé de changer toutes les pièces d'étanchéité si elles ont été démontées.

Pour le remontage, procéder en ordre inverse du démontage.

Tester le clapet (tenue en pression + mouvement du clapet) avant de remettre l'installation en service.



DN (mm)	DN (pouces)	Repère	Référence	Matière
25	1"	2	JPL46365E	EPDM
		2	JPL46365V	FKM
		3	RCA25	INOX 316L
		4	PCAR025	INOX 316L
		5	JTO12E	EPDM
		5	JTO12V	FKM
38	1"1/2	2	JPL715605E	EPDM
		2	JPL715605V	FKM
		3	RCA38	INOX 316L
		4	PCAR038	INOX 316L
		5	JTO21E	EPDM
		5	JTO21V	FKM
51	2"	2	JPL845725E	EPDM
		2	JPL845725V	FKM
		3	RCA51	INOX 316L
		4	PCAR051	INOX 316L
		5	JTO28E	EPDM
		5	JTO28V	FKM
63	2"1/2	2	JPL100905E	EPDM
		2	JPL100905V	FKM
		3	RCA63	INOX 316L
		4	PCAR063	INOX 316L
		5	JTO32E	EPDM
		5	JTO32V	FKM
76	3"	2	JPL1241145E	EPDM
		2	JPL1241145V	FKM
		3	RCA38	INOX 316L
		4	PCAR038	INOX 316L
		5	JTO36E	EPDM
		5	JTO36V	FKM

Pour le DN104, nous consulter.

Normes et conformité

- Conforme à la DESP, directive 2014/68/EU article 4 § 3 (anciennement 97/23/CE article 3 § 3)