

# Accessoires de robinetterie SMS

SMS valves and accessories

## Modèle 61423 Indicateur de circulation bouts filetés Inox 304 - 316L



### Caractéristiques

**Dimensions :** DN25 à DN104 (1" à 4")

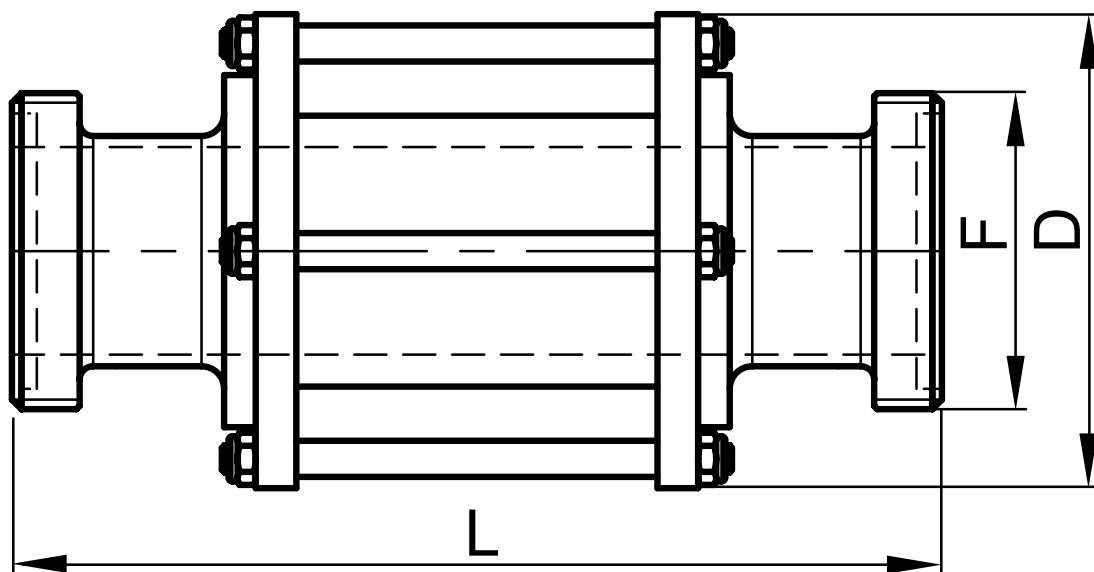
**Raccordements :** filetage SMS

**Pression maxi :** 10 bar

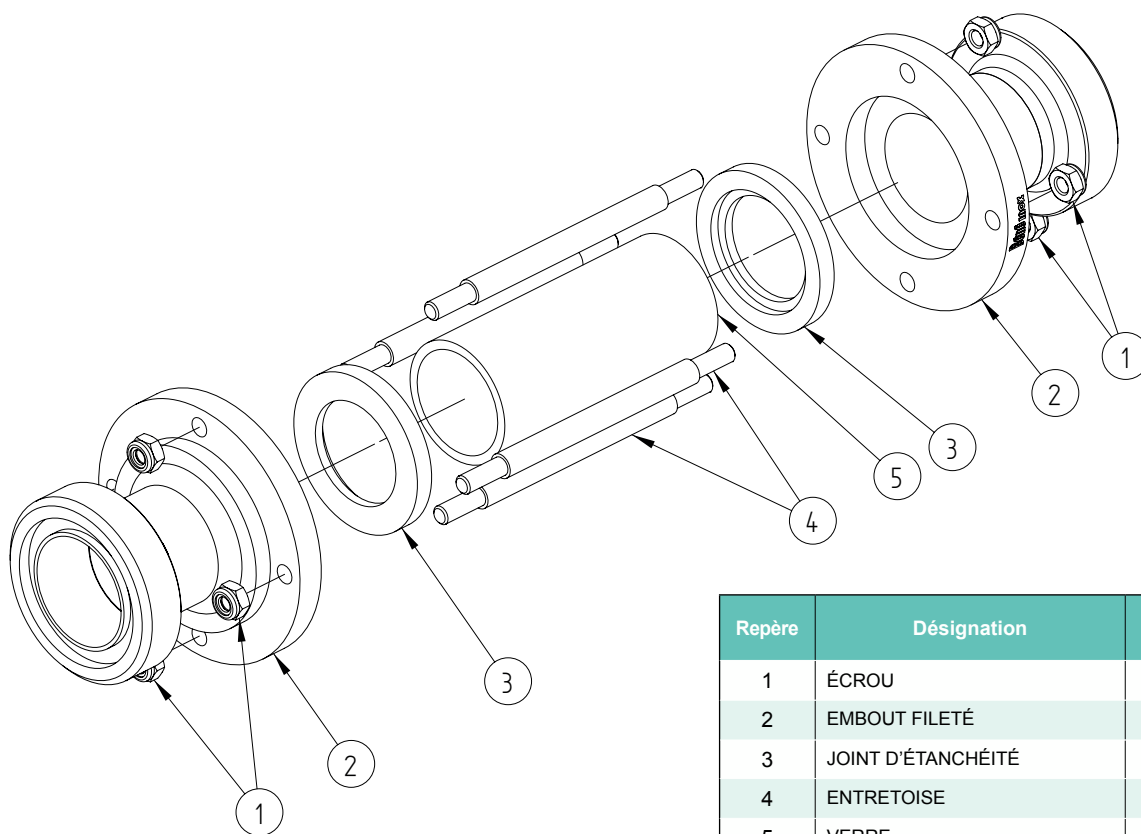
**Température maxi :** +130°C

**Matière :** Inox 304 ou 316L - joints EPDM

Sur demande : joint FKM



DN (mm)	DN (pouces)	D (mm)	F (pouces)	L (mm)	Poids (kg)	Référence Inox 304	Référence Inox 316L
25	1"	79	40 x 1/6"	186	0,91	261423-25	661423-25
38	1"1/2	85	60 x 1/6"	202	1,15	261423-38	661423-38
51	2"	105	70 x 1/6"	206	1,27	261423-51	661423-51
63	2"1/2	112	85 x 1/6"	214	1,89	261423-63	661423-63
76	3"	125	98 x 1/6"	216	2,26	261423-76	661423-76
104	4"	157	125 x 1/4"	228	4,08	261423-104	661423-104



Repère	Désignation	Matière
1	ÉCROU	INOX 304
2	EMBOUT FILETÉ	INOX 304 / 316L
3	JOINT D'ÉTANCHÉITÉ	EPDM
4	ENTRETOISE	
5	VERRE	VERRE

## Instructions de montage et de maintenance

---

### Installation

L'indicateur de circulation peut être installé dans n'importe quelle position. Toutefois, veiller à ce que le fluide puisse s'écouler librement.

S'assurer que l'emplacement prévu soit suffisamment dégagé pour effectuer les opérations de maintenance.

S'assurer que la tuyauterie soit parfaitement alignée et son supportage suffisamment dimensionné afin que l'indicateur de circulation ne supporte aucune contrainte extérieure. Le supportage doit s'effectuer sur les tubes et non sur l'indicateur.

Installation de l'indicateur de circulation :

Pour l'étanchéité des raccords filetés, utiliser un produit adapté aux conditions de service.

Nettoyer l'installation et vérifier que le matériel est propre et exempt de corps étrangers susceptibles de détériorer l'indicateur de circulation.

Procéder aux essais de mise en pression de l'installation sans dépasser les caractéristiques de l'indicateur de circulation, et selon les normes en vigueur (ex. EN 12266-1).

### Maintenance

Dans des conditions normales d'utilisation, l'indicateur de circulation ne demande pas d'entretien particulier.

Suite à une usure anormale, ou suite au passage d'un produit ayant détérioré l'indicateur de circulation et occasionné une fuite ou une dysfonction, il peut être nécessaire de changer certaines pièces.

Dans ce cas, voir le paragraphe "Montage / Démontage".

## Montage / Démontage

*La maintenance et les opérations de démontage / remontage de l'indicateur de circulation doivent être effectuées par du personnel qualifié et formé à ce type d'intervention.*



Avant intervention sur l'indicateur de circulation, vérifier que l'installation est arrêtée et la tuyauterie vide et hors pression.



Attention aux risques de brûlures pour une température d'utilisation supérieure à 60°C.



Attention aux matières dangereuses : suivre les prescriptions d'utilisation des fournisseurs.

Dévisser les écrous **1**.

Retirer les entretoises **4** qui maintiennent les embouts filetés .

Ecarter les 2 embouts **2**, sortir le verre **5** et les joints d'étanchéité **3**.

Nettoyer et inspecter toutes les pièces. Changer les pièces usagées. Il est fortement recommandé de changer le joint d'étanchéité si il a été démonté.

Pour le remontage, procéder en ordre inverse du démontage.

## Normes et conformité

- DESP conforme à la directive 2014/68/EU article 4 § 3 (anciennement 97/23/CE article 3 § 3)