

Accessoires de robinetterie SMS

SMS valves and accessories

Modèle 61426 Hublot à souder - Inox 316L



Caractéristiques

Dimensions : DN25 à DN104 (1" à 4")

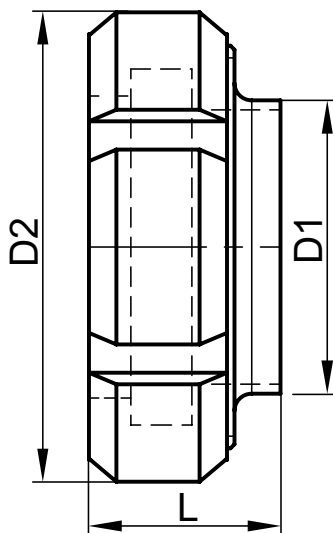
Raccordements : à souder

Pression maxi : 10 bar

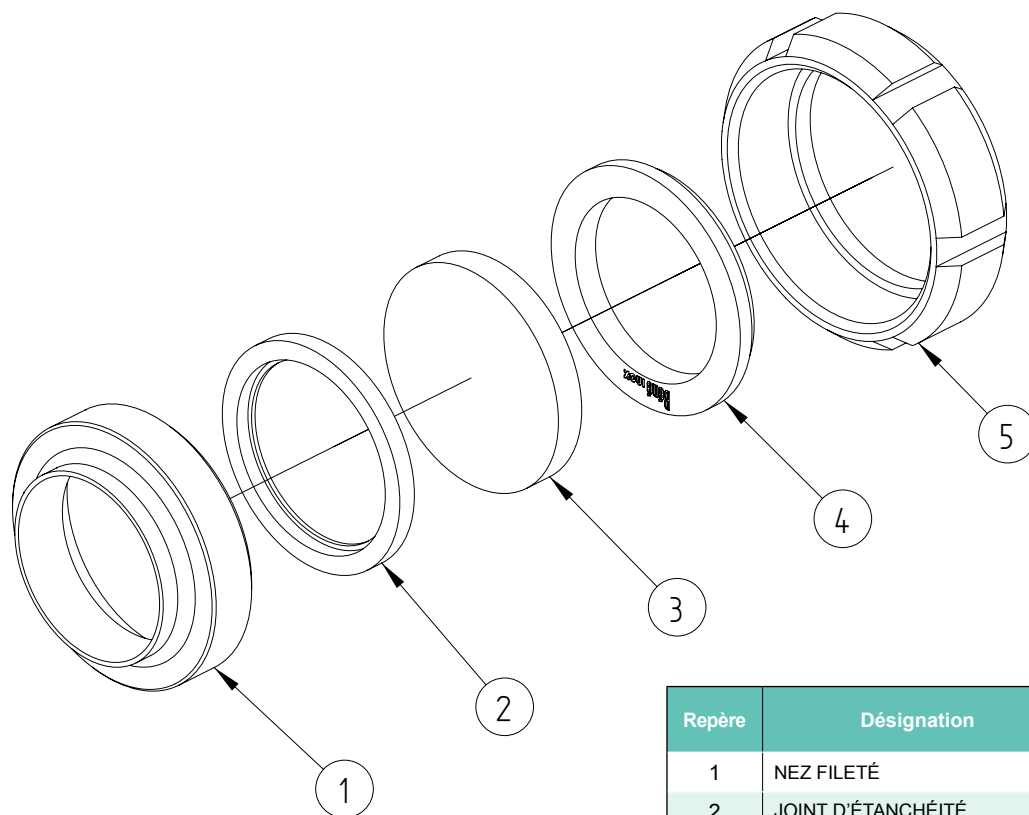
Température maxi : +130°C

Matière : Inox 316L - joints EPDM

Sur demande : joint FKM, Silicone



DN (mm)	DN (pouces)	D1 (mm)	D2 (mm)	L (mm)	Poids (kg)	Référence Inox 316L
25	1"	25	51	30	0,22	661426-25
38	1"1/2	38	74	32	0,50	661426-38
51	2"	51	84	34	0,70	661426-51
63	2"1/2	63,5	100	38	1,00	661426-63
76	3"	76,1	114	39	1,35	661426-76
104	4"	104	138	43	1,75	661426-104



Repère	Désignation	Matière
1	NEZ FILETÉ	INOX 316L
2	JOINT D'ÉTANCHÉITÉ	EPDM
3	VERRE	PYREX
4	BAGUE	PTFE
5	ÉCROU DE SERRAGE	INOX 304L

Instructions de montage et de maintenance

Installation

Le hublot peut être installé dans n'importe quelle position. Toutefois, veiller à ce que le fluide puisse s'écouler librement.

S'assurer que l'emplacement prévu soit suffisamment dégagé pour effectuer les opérations de maintenance.

Installation du hublot :

Les soudures doivent être réalisées par du personnel qualifié.

Le hublot doit être démonté pour ne pas risquer d'abîmer le joint et le verre pendant la soudure.

Remonter le hublot après soudure.

Nettoyer l'installation et vérifier que le matériel est propre et exempt de corps étrangers susceptibles de détériorer le hublot.

Procéder aux essais de mise en pression de l'installation sans dépasser les caractéristiques du hublot et selon les normes en vigueur (ex. EN 12266-1).

Maintenance

Dans des conditions normales d'utilisation, le hublot ne demande pas d'entretien particulier.

Suite à une usure anormale, ou suite au passage d'un produit ayant détérioré le hublot et occasionné une fuite ou une dysfonction, il peut être nécessaire de changer certaines pièces.

Dans ce cas, voir le paragraphe "Montage / Démontage".

Montage / Démontage

La maintenance et les opérations de démontage / remontage du hublot doivent être effectuées par du personnel qualifié et formé à ce type d'intervention.



Avant intervention sur le hublot, vérifier que l'installation est arrêtée et la tuyauterie vide et hors pression.



Attention aux risques de brûlures pour une température d'utilisation supérieure à 60°C.



Attention aux matières dangereuses : suivre les prescriptions d'utilisation des fournisseurs.

Dévisser l'écrou de serrage **5**.

Retirer la bague **4**, le verre **3** et le joint **2**.

Nettoyer et inspecter toutes les pièces. Changer les pièces usagées. Il est fortement recommandé de changer le joint d'étanchéité si il a été démonté.

Pour le remontage, procéder en ordre inverse du démontage.

Normes et conformité

- DESP conforme à la directive 2014/68/EU article 4 § 3 (anciennement 97/23/CE article 3 § 3)