

Accessoires de robinetterie SMS

SMS valves and accessories

Modèle 61430 Hublot double en croix - Inox 316L



Caractéristiques

Dimensions : DN25 à DN104 (1" à 4")

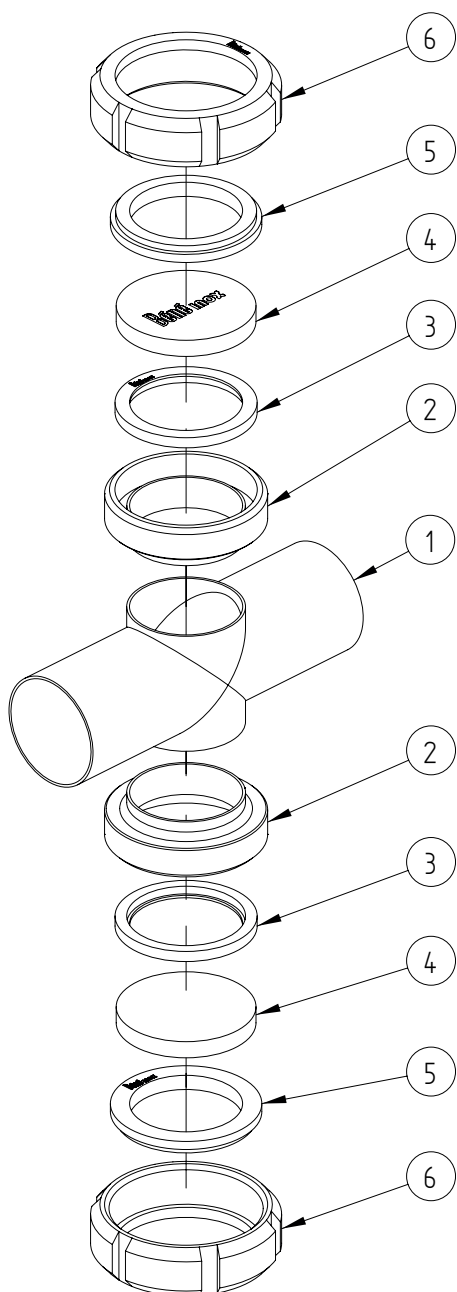
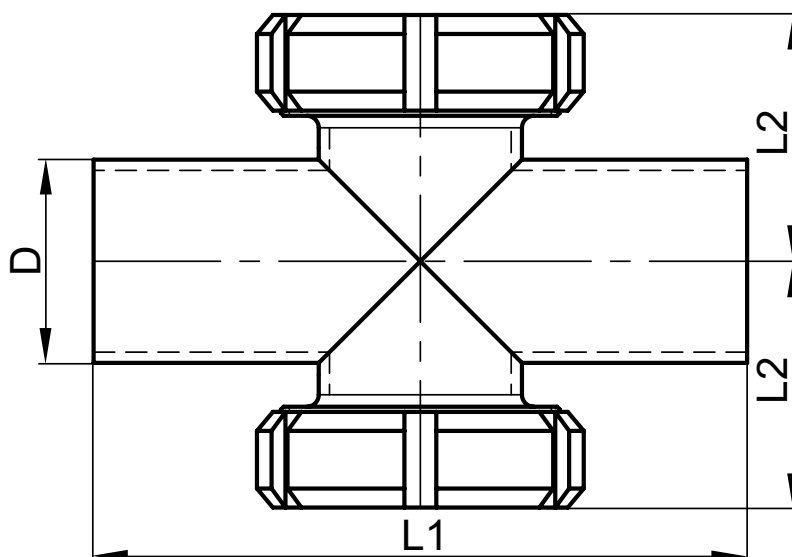
Raccordements : à souder

Pression maxi : 10 bar

Température maxi : +130°C

Matière : Inox 316L - joints EPDM

Sur demande : joint FKM, Silicone



DN (mm)	DN (pouces)	D (mm)	L1 (mm)	L2 (mm)	Poids (kg)	Référence Inox 316L
25	1"	25	110	44	0,54	661430-25
38	1"1/2	38	140	53	1,16	661430-38
51	2"	51	164	63	1,64	661430-51
63	2"1/2	63,5	210	74	2,46	661430-63
76	3"	76,1	220	81	3,48	661430-76
104	4"	104	300	101	4,91	661430-104

Repère	Désignation	Matière
1	CROIX EXTRUDÉE	INOX 316L
2	NEZ FILETÉ	INOX 316L
3	JOINT D'ÉTANCHÉITÉ	EPDM
4	VERRE TREMPÉ	VERRE
5	BAGUE	PTFE
6	ÉCROU DE SERRAGE	INOX 304

Béné Inox – 11 Chemin de la Pierre Blanche – 69800 SAINT PRIEST – S.A.S au capital de 240 000 € – SIREN 311 810 287
Tél : 04 78 90 48 22 – Fax : 04 78 90 69 59 – www.bene-inox.com – bene@bene-inox.com

Les informations techniques, illustrations et photographies sont données à titre indicatif sans caractère contractuel. Certaines peuvent varier en fonction des tolérances admises dans la profession et des normes applicables. Les instructions d'utilisation, de montage et de maintenance constituent de simples recommandations. Elles peuvent également varier en fonction des conditions d'utilisation du produit, de l'environnement de montage et des besoins de l'acheteur dont ce dernier est seul responsable de la définition.

Instructions de montage et de maintenance

Installation

Le hublot double en croix peut être installé dans n'importe quelle position. Toutefois, veiller à ce que le fluide puisse s'écouler librement.

S'assurer que l'emplacement prévu soit suffisamment dégagé pour effectuer les opérations de maintenance.

S'assurer que la tuyauterie soit parfaitement alignée et son supportage suffisamment dimensionné afin que le hublot double en croix ne supporte aucune contrainte extérieure. Le supportage doit s'effectuer sur les tubes et non sur le hublot double en croix.

Installation du hublot double en croix :

Les soudures doivent être réalisées par du personnel qualifié.

Les hublots doivent être démontés de la croix pour ne pas risquer d'abîmer le joint et le verre pendant la soudure.

Remonter les hublots sur la croix après soudure.

Nettoyer l'installation et vérifier que le matériel est propre et exempt de corps étrangers susceptibles de détériorer le hublot double en croix.

Procéder aux essais de mise en pression de l'installation sans dépasser les caractéristiques du hublot double en croix et selon les normes en vigueur (ex. EN 12266-1).

Maintenance

Dans des conditions normales d'utilisation, le hublot double en croix ne demande pas d'entretien particulier.

Suite à une usure anormale, ou suite au passage d'un produit ayant détérioré le hublot double en croix et occasionné une fuite ou une dysfonction, il peut être nécessaire de changer certaines pièces.

Dans ce cas, voir le paragraphe "Montage / Démontage".

Montage / Démontage

La maintenance et les opérations de démontage / remontage du hublot double en croix doivent être effectuées par du personnel qualifié et formé à ce type d'intervention.



Avant intervention sur le hublot, double en croix vérifier que l'installation est arrêtée et la tuyauterie vide et hors pression.



Attention aux risques de brûlures pour une température d'utilisation supérieure à 60°C.



Attention aux matières dangereuses : suivre les prescriptions d'utilisation des fournisseurs.

Dévisser les écrous de serrage **v**.

Retirer les bagues **5**, les verres **4** et les joints **3**.

Nettoyer et inspecter toutes les pièces. Changer les pièces usagées. Il est fortement recommandé de changer le joint d'étanchéité si il a été démonté.

Pour le remontage, procéder en ordre inverse du démontage.

Normes et conformité

- DESP conforme à la directive 2014/68/EU article 4 § 3 (anciennement 97/23/CE article 3 § 3)