

Têtes de lavage

Cleaning nozzles



CE I 935/2004

Modèle 8081

Tête de lavage à jets plats - Rotation libre Inox 316L



Caractéristiques

Raccordements : Goupillé 3/4", mâle 3/8",
femelle 3/8"

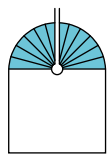
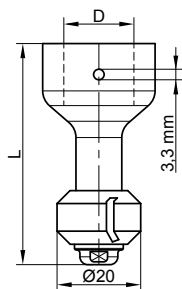
Pression : 2 à 3 bar

Température max : +130°C

Matière : Inox 316L / PEEK
(pour les pièces en contact avec le fluide)

Sur demande :

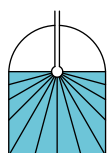
- Raccordement NPT ou à souder
- Version ATEX
- Version bas débit (15 l/min)



Pulvérisation 180° Haut

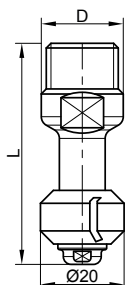
Raccordement	D (mm)	L (mm)	Ømax cuve (m)	Débit à 2 bar (l/min)	Poids (kg)	Référence
Goupillé 3/4"	19,2	62	1,7	21	0,04	680811-075G
Mâle 3/8" BSPP	-	52,5	1,7	21	0,04	680811-038M
Femelle 3/8" BSP	21,3	52,5	1,7	21	0,04	680811-038F

Goupillé

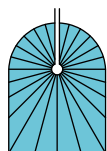


Pulvérisation 180° Bas

Raccordement	D (mm)	L (mm)	Ømax cuve (m)	Débit à 2 bar (l/min)	Poids (kg)	Référence
Goupillé 3/4"	19,2	62	1,7	21	0,04	680812-075G
Mâle 3/8" BSPP	-	52,5	1,7	21	0,04	680812-038M
Femelle 3/8" BSP	21,3	52,5	1,7	21	0,04	680812-038F

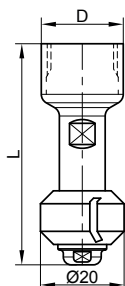


Mâle



Pulvérisation 360°

Raccordement	D (mm)	L (mm)	Ømax cuve (m)	Débit à 2 bar (l/min)	Poids (kg)	Référence
Goupillé 3/4"	19,2	62	1,7	21	0,04	680813-075G
Mâle 3/8" BSPP	-	52,5	1,7	21	0,04	680813-038M
Femelle 3/8" BSP	21,3	52,5	1,7	21	0,04	680813-038F



Femelle

Classe de lavage : 2

Montage possible dans toutes les directions (horizontale, verticale, à 45°...)

Conforme à FDA et CE 1935/2004

Matière en contact fluide : PEEK

Pression recommandée : 2 à 3 bar

Débit à 2 bar : 15 à 21 l/min

Température admissible max : 130°C

Seuil de filtration recommandé : maille 0,2 mm

Les dimensions des raccords goupillés correspondent à ASME BPE

La goupille en inox 316L est fournie

Permet l'utilisation d'un large éventail de produits de nettoyage (nous consulter)

Sur demande :

- Raccordement NPT ou à souder
- Version ATEX
- Version bas débit (15 l/min)

Instructions de montage et de maintenance

Installation

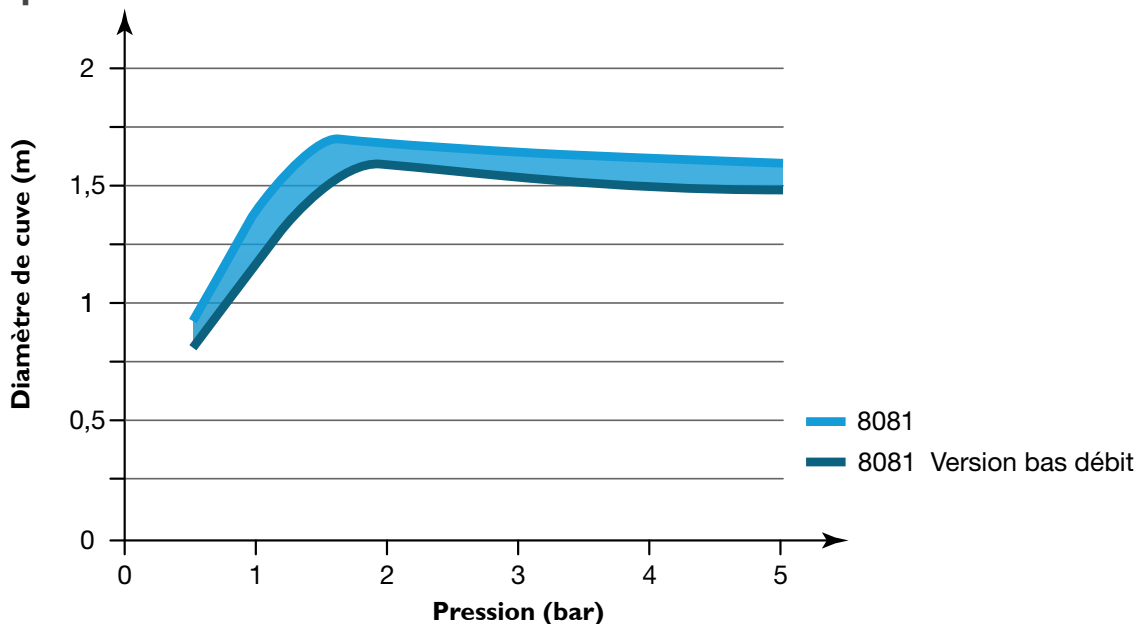
La tête de lavage peut être utilisée dans n'importe quelle position. S'assurer que l'emplacement prévu soit suffisamment dégagé pour laisser la libre rotation de la tête de lavage et effectuer les opérations de maintenance.

Il est nécessaire d'avoir un élément filtrant, en amont de la tête de lavage, d'une maille maximum de 0,3 mm/50.

S'assurer que la tuyauterie soit parfaitement alignée et son supportage suffisamment dimensionné afin que la tête de lavage ne supporte aucune contrainte extérieure. Le supportage doit s'effectuer sur les tubes et non sur la tête de lavage.

Procéder aux essais de mise en pression de l'installation sans dépasser les caractéristiques de la tête de lavage, et selon les normes en vigueur (ex. EN 12266-1).

Nettoyage optimal en fonction du diamètre de la cuve



Maintenance

Dans des conditions normales d'utilisation, la tête de lavage ne demande pas d'entretien particulier.