

Têtes de lavage

Cleaning nozzles



CE I 935/2004

Modèle 8083

Tête de lavage à jets plats intenses Rotation contrôlée - Inox 316 - 632



Caractéristiques

Raccordements : Goupillé 1/2" ou 3/4" ,
femelle 3/8" ou 3/4"

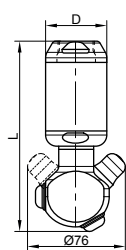
Pression : 3 à 5 bar

Température max : +95°C

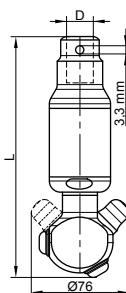
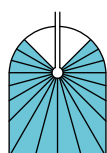
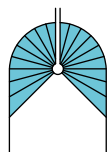
Matière : Inox 316 / PEEK
(pour les pièces en contact avec le fluide)

Sur demande :

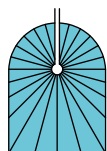
- Angle de pulvérisation 180° haut et 180° bas
- Raccordement NPT
- Version ATEX



Goupillé



Femelle



Pulvérisation 270° Haut

Raccordement	D (mm)	L (mm)	Ømax cuve (m)	Débit à 5 bar (l/min)	Poids (kg)	Référence
Goupillé 1/2"	12,8	148	3,5	40	0,70	480831-050G
Femelle 3/8" BSP	44	146	3,5	40	0,70	480831-038F
Goupillé 3/4"	19,2	164	8,0	213	0,70	480831-075G
Femelle 3/4" BSP	44	139	8,0	213	0,70	480831-075F

Pulvérisation 270° Bas

Raccordement	D (mm)	L (mm)	Ømax cuve (m)	Débit à 5 bar (l/min)	Poids (kg)	Référence
Goupillé 1/2"	12,8	148	3,5	40	0,70	480832-050G
Femelle 3/8" BSP	44	146	3,5	40	0,70	480832-038F
Goupillé 3/4"	19,2	164	8,0	213	0,70	480832-075G
Femelle 3/4" BSP	44	139	8,0	213	0,70	480832-075F

Pulvérisation 360°

Raccordement	D (mm)	L (mm)	Ømax cuve (m)	Débit à 5 bar (l/min)	Poids (kg)	Référence
Goupillé 1/2"	12,8	148	3,5	40	0,70	480835-050G
Femelle 3/8" BSP	44	146	3,5	40	0,70	480835-038F
Goupillé 3/4"	19,2	164	8,0	213	0,70	480836-075G
Femelle 3/4" BSP	44	139	8,0	213	0,70	480836-075F

Classe de lavage : 4

Montage possible dans toutes les directions (horizontale, verticale, à 45°...)

Conforme à FDA et CE 1935/2004

Matières en contact fluide : PEEK - PTFE - Oxyde de zirconium - EPDM

Pression recommandée : 3 à 5 bar

Débit à 5 bar : 40 à 213 l/min

Température admissible max : 95°C

Seuil de filtration recommandé : maille 0,3 mm

Les dimensions des raccords goupillés correspondent à ASME BPE

La goupille en inox 316L est fournie

Les jets plats permettent un nettoyage optimal dans un temps record

Sur demande :

- Angle de pulvérisation 180° haut et 180° bas
- Capteur de contrôle de rotation
- Raccordement NPT
- Autres dimensions de raccordement
- Version ATEX
- Optimisez votre débit d'eau consommé en optant pour différents Ømax de cuve : 4 m, 6 m, 7 m et 7,5 m

Instructions de montage et de maintenance

Installation

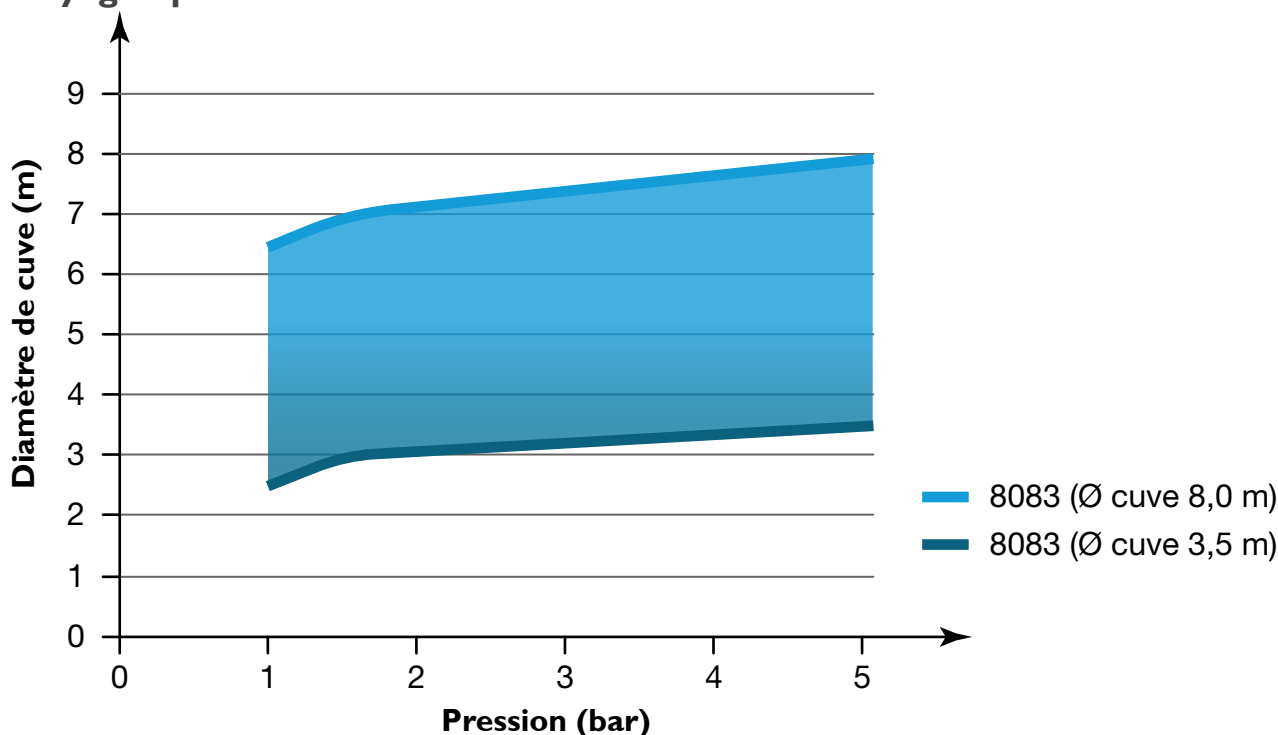
La tête de lavage peut être utilisée dans n'importe quelle position. S'assurer que l'emplacement prévu soit suffisamment dégagé pour laisser la libre rotation de la tête de lavage et effectuer les opérations de maintenance.

Il est nécessaire d'avoir un élément filtrant, en amont de la tête de lavage, d'une maille maximum de 0,3 mm/50 mesh.

S'assurer que la tuyauterie soit parfaitement alignée et son supportage suffisamment dimensionné afin que la tête de lavage ne supporte aucune contrainte extérieure. Le supportage doit s'effectuer sur les tubes et non sur la tête de lavage.

Procéder aux essais de mise en pression de l'installation sans dépasser les caractéristiques de la tête de lavage, et selon les normes en vigueur (ex. EN 12266-1).

Nettoyage optimal en fonction du diamètre de la cuve



Maintenance

Dans des conditions normales d'utilisation, la tête de lavage ne demande pas d'entretien particulier.