

RACCORDS À SERTIR GAMME INOX

SERTISSEUSES & ACCESSOIRES



RACCORDS À SERTIR - GAMME INOX

Les raccords à sertir en acier inoxydable ont été conçus pour réaliser de façon sûre et économique des réseaux de plomberie, de chauffage, ventilation et climatisation (CVC) et des réseaux pour l'industrie.

Ces produits sont proposés avec une gamme de tubes spécifiques, du Ø 15 au Ø 108 mm, en acier inoxydable 1.4404 (AISI 316L) hyperefforté et en 1.4407 (304L) - (voir p. 21).

Le sertissage s'effectue en quelques secondes à l'aide d'une sertisseuse adaptée, avec mâchoires à profil type « M ». Des sertisseuses sont proposées à la vente page 25, et sont disponibles également en location (nous consulter).

EXEMPLES D'APPLICATIONS :

- ✓ Eau potable froide ou chaude (ACS)
- ✓ Traitement de l'eau
- ✓ Réseaux anti-incendie
- ✓ Conduites sous vide (vide industriel)
- ✓ Air comprimé et gaz inertes
- ✓ Eau de refroidissement, glacée et de chauffage, eau glycolée (Chauffage Ventilation, Climatisation)
- ✓ Installations solaires
- ✓ Application navale **pour l'eau potable et l'eau douce uniquement**
Pour l'eau de mer, voir la gamme Raccords à sertir cupronickel page 28

LIMITES D'APPLICATIONS :

- ✓ Pression de fonctionnement maxi : 16 Bar selon les applications (nous consulter)
- ✓ Dépression maxi : -0,95 Bar
- ✓ Température : -20°C à +120°C (joint EPDM)

PRINCIPALES HOMOLOGATIONS :

- ✓ ACS, CSTB, DVGW, Loyd's, BV



RACCORDS À SERTIR

Coudes.....	pages 8 à 10
Coudes à sertir / sortie Gaz.....	page 11
Équerres murale à sertir / sortie Gaz.....	page 11
Tés à sertir / piquage Gaz.....	page 12
Manchons & Réduction.....	page 14
Raccords à sertir / sortie Gaz.....	page 15
Raccords union.....	page 17
Joint pour écrou tournant et raccords union.....	page 17
Bouchons.....	page 18
Raccords de chevauchement.....	page 18
Crosse d'évêque.....	page 18
Vanne 3 pièces femelle / femelle.....	page 19
Clapet anti-retour.....	page 19
Compensateur de dilatation.....	page 19
Passages de cloison étanche.....	page 20
Joints pour raccords.....	page 20
Tube à sertir / Bride & collet.....	page 21

OUTILLAGE

Coupes-tubes / ébavureurs / indicateur de profondeur.....	page 24
Sertisseuses.....	page 25
Mâchoires et adaptateurs pour sertisseuses.....	page 26

Visitez notre chaîne Youtube
pour voir une démo de sertissage





-0,95 Bar / 16 Bar
-20°C / +120°C

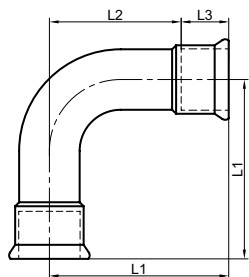


Modèle **41101**



Coude 90° 1,5D Femelle / Femelle à sertir - profil M - 316L - EPDM

90° Female / Female elbow to press - M type



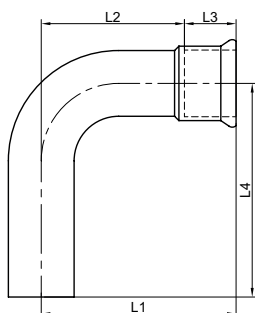
Ø ext tube (mm)	L1 (mm)	L2 (mm)	L3 (mm)	Poids (kg)	Référence
15	56	36	20	0,05	641101-15
18	61	40	21	0,07	641101-18
22	72	51	21	0,11	641101-22
28	83	59	24	0,16	641101-28
35	93	66	27	0,21	641101-35
42	108	76	32	0,30	641101-42
54	125	87	38	0,45	641101-54
76,1	180	125	55	1,24	641101-76
88,9	191	127	64	1,52	641101-88
108	250	172	78	2,38	641101-108

Modèle **41102**



Coude 90° 1,5D Mâle / Femelle à sertir - profil M - 316L - EPDM

90° Male / Female elbow to press - M type



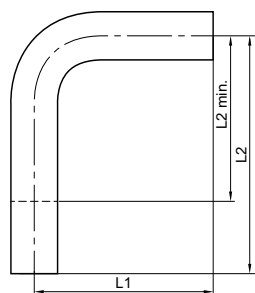
Ø ext tube (mm)	L1 (mm)	L2 (mm)	L3 (mm)	L4 (mm)	Poids (kg)	Référence
15	56	36	20	62	0,05	641102-15
18	61	40	21	67	0,07	641102-18
22	72	51	21	83	0,11	641102-22
28	83	59	24	91	0,16	641102-28
35	93	66	27	96	0,21	641102-35
42	108	76	32	112	0,30	641102-42
54	125	87	38	130	0,45	641102-54
76,1	180	125	55	187	1,24	641102-76
88,9	191	127	64	199	1,52	641102-88
108	250	172	78	259	2,38	641102-108

Modèle **41136**



Coude 90° 1,5D Mâle / Mâle à sertir - profil M - 316L

90° Male / Male elbow to press - M type



Ø ext tube (mm)	L1 (mm)	L2 (mm)	L2 min. (mm)	Poids (kg)	Référence
15	70	120	58	0,09	641136-15
18	70	120	63	0,11	641136-18
22	70	120	70	0,14	641136-22
28	80	120	80	0,18	641136-28
35	120	200	100	0,39	641136-35
42	150	250	120	0,52	641136-42
54	200	300	145	0,91	641136-54



PENSEZ-Y !

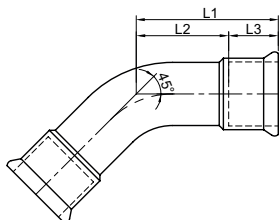
Retrouvez les correspondances entre diamètres à sertir et diamètres ISO dans le cahier technique page 48.



-0,95 Bar / 16 Bar
-20°C / +120°C



Modèle **41103**

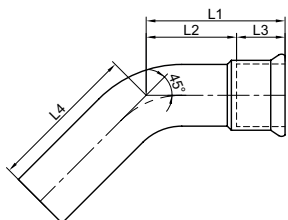


Coude 45° I,5D Femelle / Femelle à sertir - profil M - 316L - EPDM

45° Female / Female elbow to press - M type

Ø ext tube (mm)	L1 (mm)	L2 (mm)	L3 (mm)	Poids (kg)	Référence
15	45	25	20	0,04	641103-15
18	51	30	21	0,06	641103-18
22	57	36	21	0,09	641103-22
28	63	39	24	0,13	641103-28
35	68	41	27	0,17	641103-35
42	78	46	32	0,24	641103-42
54	87	49	38	0,35	641103-54
76,1	126	71	55	0,91	641103-76
88,9	128	64	64	1,16	641103-88
108	155	77	78	1,70	641103-108

Modèle **41104**

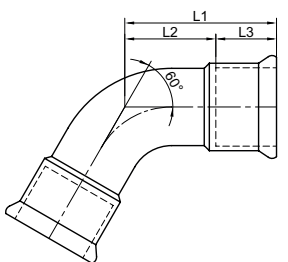


Coude 45° I,5D Mâle / Femelle à sertir - profil M - 316L - EPDM

45° Male / Female elbow to press - M type

Ø ext tube (mm)	L1 (mm)	L2 (mm)	L3 (mm)	L4 (mm)	Poids (kg)	Référence
15	45	25	20	48	0,04	641104-15
18	51	30	21	55	0,06	641104-18
22	57	36	21	61	0,09	641104-22
28	63	39	24	68	0,13	641104-28
35	68	41	27	71	0,17	641104-35
42	78	46	32	82	0,24	641104-42
54	87	49	38	92	0,35	641104-54
76,1	126	71	55	133	0,91	641104-76
88,9	128	64	64	136	1,16	641104-88
108	155	77	78	164	1,70	641104-108

Modèle **41128**

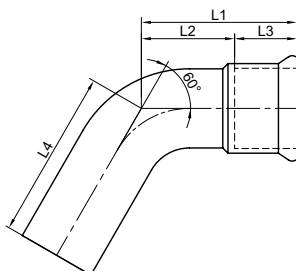


Coude 60° I,5D Femelle / Femelle à sertir - profil M - 316L - EPDM

60° Female / Female elbow to press - M type

Ø ext tube (mm)	L1 (mm)	L2 (mm)	L3 (mm)	Poids (kg)	Référence
15	38	18	20	0,04	641128-15
18	41	20	21	0,05	641128-18
22	47	26	21	0,08	641128-22
28	55	31	24	0,12	641128-28
35	75	48	27	0,19	641128-35
42	87	55	32	0,26	641128-42
54	97	59	38	0,38	641128-54
76,1	141	86	55	1,06	641128-76
88,9	146	82	64	1,29	641128-88
108	182	104	78	1,96	641128-108

Modèle **41129**



Coude 60° I,5D Mâle / Femelle à sertir - profil M - 316L - EPDM

60° Male / Female elbow to press - M type

Ø ext tube (mm)	L1 (mm)	L2 (mm)	L3 (mm)	L4 (mm)	Poids (kg)	Référence
15	49	29	20	55	0,05	641129-15
18	54	33	21	60	0,05	641129-18
22	55	34	21	62	0,09	641129-22
28	55	31	24	65	0,12	641129-28
35	75	48	27	78	0,19	641129-35
42	87	55	32	91	0,26	641129-42
54	97	59	38	102	0,38	641129-54
76,1	141	86	55	148	1,06	641129-76
88,9	146	82	64	154	1,29	641129-88
108	182	104	78	191	1,96	641129-108



-0,95 Bar / 16 Bar
-20°C / +120°C

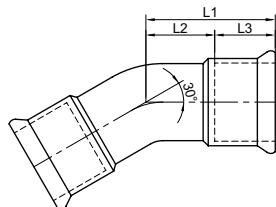


Modèle **41130**



Coude 30° I,5D Femelle / Femelle à sertir - profil M - 316L - EPDM

30° Female / Female elbow to press - M type



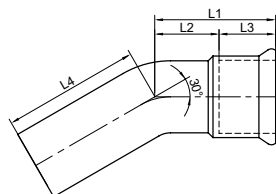
Ø ext tube (mm)	L1 (mm)	L2 (mm)	L3 (mm)	Poids (kg)	Référence
15	35	15	20	0,04	641130-15
18	36	15	21	0,05	641130-18
22	41	20	21	0,07	641130-22
28	47	23	24	0,10	641130-28
35	62	35	27	0,16	641130-35
42	71	39	32	0,22	641130-42
54	77	39	38	0,31	641130-54
76,1	113	58	55	0,88	641130-76
88,9	112	48	64	1,03	641130-88
108	131	53	78	1,47	641130-108

Modèle **41131**



Coude 30° I,5D Mâle / Femelle à sertir - profil M - 316L - EPDM

30° Male / Female elbow to press - M type



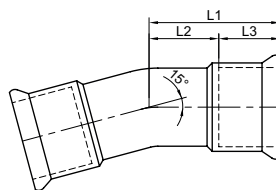
Ø ext tube (mm)	L1 (mm)	L2 (mm)	L3 (mm)	L4 (mm)	Poids (kg)	Référence
15	42	22	20	48	0,04	641131-15
18	36	15	21	43	0,05	641131-18
22	53	32	21	58	0,08	641131-22
28	47	23	24	54	0,10	641131-28
35	62	35	27	65	0,16	641131-35
42	71	39	32	75	0,22	641131-42
54	76	38	38	81	0,31	641131-54
76,1	113	58	55	120	0,88	641131-76
88,9	112	48	64	120	1,03	641131-88
108	131	53	78	140	1,47	641131-108

Modèle **41132**



Coude 15° I,5D Femelle / Femelle à sertir - profil M - 316L - EPDM

15° Female / Female elbow to press - M type



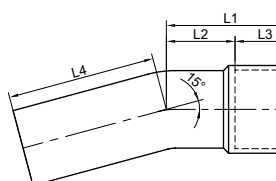
Ø ext tube (mm)	L1 (mm)	L2 (mm)	L3 (mm)	Poids (kg)	Référence
15	35	15	20	0,04	641132-15
18	36	15	21	0,05	641132-18
22	41	20	21	0,07	641132-22
28	47	23	24	0,10	641132-28
35	56	29	27	0,14	641132-35
42	64	32	32	0,20	641132-42
54	69	31	38	0,28	641132-54
76,1	100	45	55	0,79	641132-76
88,9	98	34	64	0,91	641132-88
108	109	31	78	1,25	641132-108

Modèle **41133**



Coude 15° I,5D Mâle / Femelle à sertir - profil M - 316L - EPDM

15° Male / Female elbow to press - M type



Ø ext tube (mm)	L1 (mm)	L2 (mm)	L3 (mm)	L4 (mm)	Poids (kg)	Référence
15	40	20	20	45	0,04	641133-15
18	36	15	21	43	0,05	641133-18
22	49	28	21	54	0,08	641133-22
28	47	23	24	54	0,10	641133-28
35	56	29	27	59	0,14	641133-35
42	64	32	32	68	0,20	641133-42
54	69	31	38	74	0,28	641133-54
76,1	100	45	55	107	0,79	641133-76
88,9	98	34	64	106	0,91	641133-88
108	109	31	78	118	1,25	641133-108



-0,95 Bar / 16 Bar
-20°C / +120°C

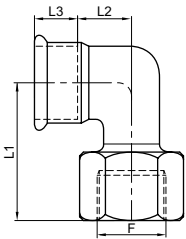


Modèle **41145**



Coude 90° Femelle à sertir / taraudage Gaz - profil M - 316L - EPDM

90° elbow Female to press / BSP female thread - M type



Ø ext tube (mm)	F (pouces)	L1 (mm)	L2 (mm)	L3 (mm)	Poids (kg)	Référence
15	1/2"	29	27	20	0,09	641145-15
18	1/2"	30	27	21	0,10	641145-18
22	3/4"	35	32	21	0,18	641145-22
28	1"	41	37	24	0,31	641145-28
35	1"1/4"	49	43	27	0,39	641145-35

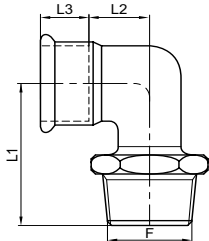
Taraudage selon ISO 7/1

Modèle **41146**



Coude 90° Femelle à sertir / filetage Gaz conique - profil M - 316L - EPDM

90° elbow Female to press / BSPT Male thread - M type



Ø ext tube (mm)	F (pouces)	L1 (mm)	L2 (mm)	L3 (mm)	Poids (kg)	Référence
15	1/2"	33	27	20	0,08	641146-15
18	1/2"	34	27	21	0,10	641146-18
22	3/4"	41	33	21	0,14	641146-22
28	1"	45	36	24	0,25	641146-28
35	1"1/4"	59	43	27	0,43	641146-35
42	1"1/2"	60	52	32	0,47	641146-42
54	2"	74	54	38	0,82	641146-54

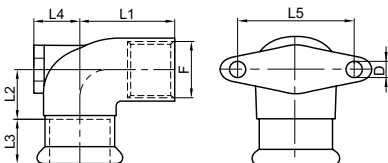
Filetage selon ISO 7/1

Modèle **41147**



Equerre murale *courte* Femelle à sertir / taraudage Gaz - profil M - 316L - EPDM

Wall plate elbow female to press / BSP female thread - M type



Ø ext tube (mm)	D (mm)	F (pouces)	L1 (mm)	L2 (mm)	L3 (mm)	L4 (mm)	L5 (mm)	Poids (kg)	Référence
15	5	1/2"	30	28	20	13	34	0,10	641147-15
18	5	1/2"	30	28	21	13	34	0,11	641147-18
22	6	3/4"	34	32	21	17	40	0,14	641147-22

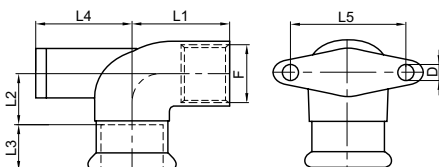
Taraudage selon ISO 7/1

Modèle **41158**



Equerre murale *longue* Femelle à sertir / taraudage Gaz - profil M - 316L - EPDM

Extension wall plate elbow to press / BSP female thread - M type



Ø ext tube (mm)	D (mm)	F (pouces)	L1 (mm)	L2 (mm)	L3 (mm)	L4 (mm)	L5 (mm)	Poids (kg)	Référence
15	5	1/2"	30	24	20	35	34	0,13	641158-15
18	5	1/2"	30	28	21	35	34	0,14	641158-18
22	6	3/4"	34	32	21	31	40	0,16	641158-22

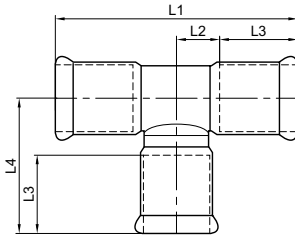
Taraudage selon ISO 7/1



-0,95 Bar / 16 Bar
-20°C / +120°C



Modèle **41111**

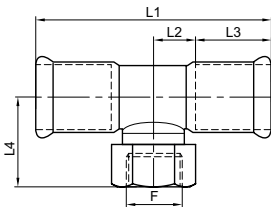


Té égal Femelle à sertir - profil M - 316L - EPDM

Equal tee Female to press - M type

Ø ext tube (mm)	L1 (mm)	L2 (mm)	L3 (mm)	L4 (mm)	Poids (kg)	Référence
15	66	13	20	39	0,06	641111-15
18	70	14	21	41	0,08	641111-18
22	80	19	21	44	0,10	641111-22
28	88	20	24	50	0,14	641111-28
35	105	25,5	27	57	0,20	641111-35
42	116	25	32	66	0,28	641111-42
54	144	34	38	79	0,42	641111-54
76,1	242	66	55	116	1,27	641111-76
88,9	250	63,5	64	128	1,43	641111-88
108	310	77	78	155	2,86	641111-108

Modèle **41113**



Té Femelle à sertir / piquage taraudage Gaz - profil M - 316L - EPDM

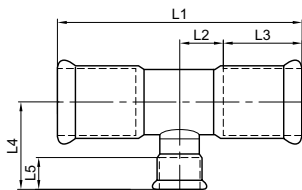
Female tee to press with BSP Female thread - M type

Ø ext tube (mm)	F (pouces)	L1 (mm)	L2 (mm)	L3 (mm)	L4 (mm)	Poids (kg)	Référence
15	1/2"	66	13	20	35,2	0,07	641113-1515
18	1/2"	68	13	21	36,7	0,08	641113-1815
22	1/2"	80	19	21	39	0,11	641113-2215
22	3/4"	80	19	21	42	0,12	641113-2220
28	1/2"	88	20	24	42	0,17	641113-2815
28	3/4"	88	20	24	45	0,15	641113-2820
35	1/2"	105	25,5	27	44,5	0,18	641113-3515
35	3/4"	105	25,5	27	47,5	0,19	641113-3520
42	1/2"	114	25	32	48	0,23	641113-4215
42	3/4"	114	25	32	51	0,24	641113-4220
54	1/2"	144	34	38	55	0,34	641113-5415
54	3/4"	144	34	38	58	0,36	641113-5420
54	2"	144	34	38	79	0,77	641113-5450
76,1	3/4"	242	66	55	69	0,96	641113-7620
76,1	2"	242	66	55	90	1,19	641113-7650
88,9	3/4"	250	61	64	76	1,92	641113-8820
88,9	2"	250	61	64	97	1,49	641113-8850
108	3/4"	310	77	78	85	1,72	641113-10820
108	2"	310	77	78	106	2,27	641113-10850

Taraudage selon ISO 7/1



Modèle **41114**



Té réduit Femelle à sertir - profil M - 316L - EPDM

Reducing tee Female to press - M type

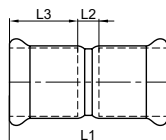
Ø ext tube (mm)	L1 (mm)	L2 (mm)	L3 (mm)	L4 (mm)	L5 (mm)	Poids (kg)	Référence
18-15-18	68	13	21	40	20	0,07	641114-1815
22-15-22	80	19	21	42	20	0,09	641114-2215
22-18-22	80	19	21	43	21	0,10	641114-2218
28-15-28	88	20	24	45	20	0,12	641114-2815
28-18-28	88	20	24	46	21	0,13	641114-2818
28-22-28	88	20	24	47	21	0,13	641114-2822
35-15-35	105	25,5	27	47,5	20	0,13	641114-3515
35-18-35	105	25,5	27	48,5	21	0,17	641114-3518
35-22-35	105	25,5	27	49,5	21	0,17	641114-3522
35-28-35	105	25,5	27	52,5	24	0,19	641114-3528
42-15-42	114	25	32	51	20	0,22	641114-4215
42-18-42	114	25	32	52	21	0,23	641114-4218
42-22-42	114	25	32	53	21	0,23	641114-4222
42-28-42	114	25	32	56	24	0,24	641114-4228
42-35-42	114	25	32	60	27	0,25	641114-4235
54-15-54	144	34	38	58	20	0,32	641114-5415
54-18-54	144	34	38	59	21	0,35	641114-5418
54-22-54	144	34	38	60	21	0,38	641114-5422
54-28-54	144	34	38	63	24	0,36	641114-5428
54-35-54	144	34	38	67	27	0,36	641114-5435
54-42-54	144	34	38	73	32	0,39	641114-5442
76,1-22-76,1	242	66	55	71	21	1,00	641114-7622
76,1-28-76,1	242	66	55	74	24	1,00	641114-7628
76,1-35-76,1	242	66	55	78	27	1,02	641114-7635
76,1-42-76,1	242	66	55	84	32	1,02	641114-7642
76,1-54-76,1	242	66	55	90	38	1,15	641114-7654
88,9-22-88,9	250	61	64	78	21	1,16	641114-8822
88,9-28-88,9	250	61	64	81	24	1,18	641114-8828
88,9-35-88,9	250	61	64	85	27	1,25	641114-8835
88,9-42-88,9	250	61	64	91	32	1,27	641114-8842
88,9-54-88,9	250	61	64	97	38	1,29	641114-8854
88,9-76,1-88,9	250	61	64	123,5	55	1,43	641114-8876
108-22-108	310	77	78	87	21	1,78	641114-10822
108-28-108	310	77	78	90	24	1,86	641114-10828
108-35-108	310	77	78	94	27	1,82	641114-10835
108-42-108	310	77	78	100	32	1,89	641114-10842
108-54-108	310	77	78	106	38	1,90	641114-10854
108-76,1-108	310	77	78	132,5	55	2,04	641114-10876
108-88,9-108	310	77	78	137,5	64	2,25	641114-10888



-0,95 Bar / 16 Bar
-20°C / +120°C



Modèle **41123**

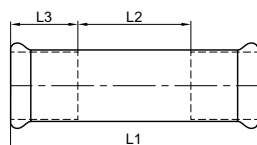


Manchon Femelle à sertir - profil M - 316L - EPDM

Coupling to press - M type

Ø ext tube (mm)	L1 (mm)	L2 (mm)	L3 (mm)	Poids (kg)	Référence
15	48	8	20	0,03	641123-15
18	50	8	21	0,04	641123-18
22	51	9	21	0,05	641123-22
28	56	8	24	0,07	641123-28
35	68	14	27	0,10	641123-35
42	74	10	32	0,14	641123-42
54	94	18	38	0,21	641123-54
76,1	125	15	55	0,51	641123-76
88,9	144	16	64	0,69	641123-88
108	172	16	78	1,03	641123-108

Modèle **41127**



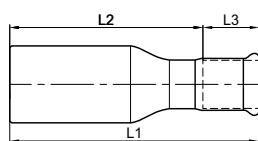
Manchon long ajustable Femelle à sertir - profil M - 316L - EPDM

Adjustable long coupling to press - M type

Ø ext tube (mm)	L1 (mm)	L2 (maxi) (mm)	L3 (mini) (mm)	Poids (kg)	Référence
15	80	40	20	0,05	641127-15
18	80	38	21	0,06	641127-18
22	84	42	21	0,08	641127-22
28	90	42	24	0,11	641127-28
35	102	48	27	0,15	641127-35
42	120	56	32	0,21	641127-42
54	139	63	38	0,31	641127-54
76,1	226	116	55	0,93	641127-76
88,9	255	127	64	1,34	641127-88
108	304	148	78	1,85	641127-108

Ce modèle n'a pas de butée, la profondeur minimale de sertissage doit être marquée avec l'indicateur de profondeur 41179 (à retrouver page 24)

Modèle **41126**



Réduction Mâle / Femelle à sertir - profil M - 316L - EPDM

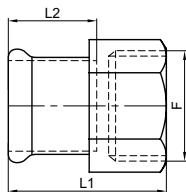
Male / Female reducer to press - M type

Ø ext tube (mm)	L1 (mm)	L2 (mm)	L3 (mm)	Poids (kg)	Référence
18-15	62	42	20	0,04	641126-1815
22-15	72	52	20	0,05	641126-2215
22-18	70	49	21	0,05	641126-2218
28-15	80	60	20	0,06	641126-2815
28-18	74	53	21	0,06	641126-2818
28-22	77	56	21	0,07	641126-2822
35-15	81	61	20	0,09	641126-3515
35-18	84	63	21	0,09	641126-3518
35-22	85	64	21	0,09	641126-3522
35-28	83	59	24	0,11	641126-3528
42-18	87	66	21	0,13	641126-4218
42-22	93	74	21	0,14	641126-4222
42-28	96	72	24	0,15	641126-4228
42-35	103	76	27	0,16	641126-4235
54-18	97	76	21	0,18	641126-5418
54-22	102	81	21	0,19	641126-5422
54-28	118	94	24	0,20	641126-5428
54-35	116	89	27	0,22	641126-5435
54-42	118	86	32	0,24	641126-5442
76,1-42	157	125	32	0,43	641126-7642
76,1-54	157	119	38	0,46	641126-7654
88,9-54	168	130	38	0,56	641126-8854
88,9-76,1	180	125	55	0,77	641126-8876
108-54	181	143	38	0,80	641126-10854
108-76,1	208	153	55	0,97	641126-10876
108-88,9	198	134	64	1,05	641126-10888



-0,95 Bar / 16 Bar
-20°C / +120°C

Modèle **41137**



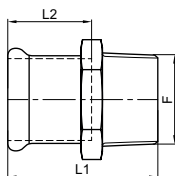
Raccord Femelle à sertir / taraudage Gaz - profil M - 316L - EPDM

Adapter female to press / BSP Female thread - M type

Ø ext tube (mm)	F (pouces)	L1 (mm)	L2 (mm)	Poids (kg)	Référence
15	1/2"	39	20	0,04	641137-1515
15	3/4"	42	20	0,08	641137-1520
18	1/2"	39	21	0,06	641137-1815
18	3/4"	42	21	0,08	641137-1820
22	1/2"	39	21	0,10	641137-2215
22	3/4"	42	21	0,09	641137-2220
22	1"	45	21	0,14	641137-2225
28	3/4"	44	24	0,15	641137-2820
28	1"	47	24	0,16	641137-2825
28	1"1/4"	49	24	0,17	641137-2832
35	1"	63	27	0,17	641137-3525
35	1"1/4"	67	27	0,19	641137-3532
35	1"1/2"	67	27	0,36	641137-3540
42	1"1/4"	73	32	0,24	641137-4232
42	1"1/2"	73	32	0,27	641137-4240
54	1"1/2"	79	38	0,40	641137-5440
54	2"	98	38	0,61	641137-5450

Taraudage selon ISO 7/1

Modèle **41138**



Raccord Femelle à sertir / filetage Gaz conique - profil M - 316L - EPDM dit «Souche»

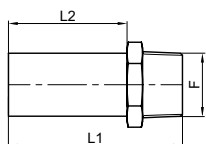
Adapter female to press / BSPT Male thread - M type

Ø ext tube (mm)	F (pouces)	L1 (mm)	L2 (mm)	Poids (kg)	Référence
15	1/2"	43,5	20	0,06	641138-1515
15	3/4"	46	20	0,11	641138-1520
18	1/2"	43,5	21	0,06	641138-1815
18	3/4"	46	21	0,08	641138-1820
22	1/2"	43,5	21	0,08	641138-2215
22	3/4"	46	21	0,08	641138-2220
22	1"	48	21	0,15	641138-2225
28	1/2"	43,5	24	0,09	641138-2815
28	3/4"	46	24	0,10	641138-2820
28	1"	48	24	0,11	641138-2825
28	1"1/4"	51	24	0,19	641138-2832
35	1"	69	27	0,11	641138-3525
35	1"1/4"	72	27	0,17	641138-3532
35	1"1/2"	72	27	0,24	641138-3540
42	1"1/4"	78	32	0,20	641138-4232
42	1"1/2"	78	32	0,22	641138-4240
54	1"1/2"	86	38	0,24	641138-5440
54	2"	90	38	0,42	641138-5450
76,1	2"1/2"	132	55	0,96	641138-7665
88,9	3"	140	64	1,14	641138-8880

Filetage selon ISO 7/1



Modèle **41139**



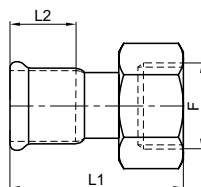
Raccord Mâle à sertir / filetage Gaz conique - profil M - 316L

Adapter Male to press / BSPT Male thread - M type

Ø ext tube (mm)	F (pouces)	L1 (mm)	L2 (mm)	Poids (kg)	Référence
18	1/2"	68	45	0,07	641139-18
22	3/4"	70	45	0,10	641139-22
28	1"	75	48	0,13	641139-28
35	1"1/4"	80	50	0,22	641139-35

Filetage selon ISO 7/1

Modèle **41140**



Manchon Femelle à sertir / écrou tournant taraudage Gaz profil M - 316L - EPDM

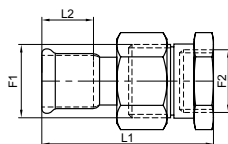
Coupling to press / BSP rotating nut - M type

Ø ext tube (mm)	F (pouces)	L1 (mm)	L2 (mm)	Poids (kg)	Référence
15	1/2"	51	20	0,07	641140-1515
15	3/4"	57	20	0,11	641140-1520
18	1/2"	41	21	0,07	641140-1815
18	3/4"	57	21	0,12	641140-1820
22	3/4"	41	21	0,06	641140-2220
22	1"	50	21	0,14	641140-2225
28	1"	42	24	0,10	641140-2825
28	1"1/4"	65	24	0,25	641140-2832
35	1"1/4"	47	27	0,14	641140-3532
35	1"1/2"	70	27	0,28	641140-3540
42	1"1/2"	53	32	0,19	641140-4240
42	2"	77	32	0,50	641140-4250
54	2"	97	38	0,50	641140-5450

Taraudage extérieur (cote F) selon ISO228-1

Étanchéité par joint plat en fibres modèle 41 I 60 fourni

Modèle **41143**



Raccord union Femelle à sertir / taraudage Gaz - profil M - 316L - EPDM

Union connector female to press / BSP Female thread - M type

Ø ext tube (mm)	F1 (pouces)	F2 (pouces)	L1 (mm)	L2 (mm)	Poids (kg)	Référence
15	1/2"	1/2"	78	20	0,17	641143-1515
15	3/4"	3/4"	79,5	20	0,17	641143-1520
18	1/2"	1/2"	78	21	0,18	641143-1815
18	3/4"	3/4"	78	21	0,22	641143-1820
22	3/4"	3/4"	83	21	0,26	641143-2220
22	1"	1"	86	21	0,35	641143-2225
28	1"	1"	91	24	0,49	641143-2825
35	1"1/4"	1"1/4"	98	27	0,54	641143-3532
42	1"1/2"	1"1/2"	108	32	0,58	641143-4240
54	2"	2"	130	38	0,84	641143-5450

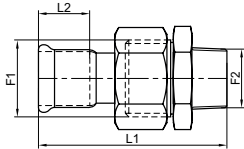
Taraudage extérieur (cote F2) suivant ISO 7/1

Raccord union central (cote F1) suivant ISO228-1, étanchéité par joint plat en fibres modèle 41 I 60 fourni



-0,95 Bar / 16 Bar
-20°C / +120°C

Modèle **41144**



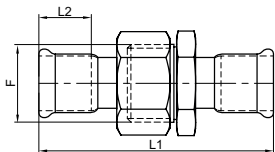
Raccord union Femelle à sertir / filetage Gaz conique - profil M - 316L - EPDM
Union connector female to press / BSPT Male thread - M type

Ø ext tube (mm)	F1 (pouces)	F2 (pouces)	L1 (mm)	L2 (mm)	Poids (kg)	Référence
15	1/2"	1/2"	83	20	0,18	641144-1515
15	3/4"	3/4"	85	20	0,18	641144-1520
18	1/2"	1/2"	83	21	0,18	641144-1815
18	3/4"	3/4"	85	21	0,18	641144-1820
22	1/2"	1/2"	86	21	0,26	641144-2215
22	3/4"	3/4"	88	21	0,27	641144-2220
22	1"	1"	93	21	0,36	641144-2225
28	1"	1"	98	24	0,46	641144-2825
35	1"1/4	1"1/4	106	27	0,45	641144-3532
42	1"1/2	1"1/2	117	32	0,92	641144-4240
54	2"	2"	139	38	1,06	641144-5450

Filetage extérieur (cote F2) suivant ISO 7/1

Raccord union central (cote F1) suivant ISO228-I, étanchéité par joint plat en fibres modèle 41160 fourni

Modèle **41149**



Raccord union Femelle / Femelle à sertir - profil M - 316L - EPDM

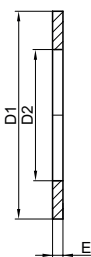
Union connector female / female to press - M type

Ø ext tube (mm)	F (pouces)	L1 (mm)	L2 (mm)	Poids (kg)	Référence
15	3/4"	90	20	0,18	641149-15
18	3/4"	90	21	0,18	641149-18
22	1"	94	21	0,36	641149-22
28	1"1/4	99	24	0,41	641149-28
35	1"1/4	126	27	0,54	641149-35
42	2"	142	32	0,92	641149-42
54	2"	168	38	1,06	641149-54

Raccord union central (cote F) suivant ISO228-I

Etanchéité par joint plat en fibres modèle 41160 fourni

Modèle **41160**



Joint plat pour écrou tournant et raccord union - Fibres

Gasket for free shank nut and union - Fibers

F* (pouces)	D1 (mm)	D2 (mm)	E (mm)	Référence
1/2"	19	12	2	941160-1512
3/4"	24	16,5	2	941160-1518
1"	30	21,5	2	941160-22
1"1/4	38,5	29	2	941160-28
1"1/2	44,5	32	2	941160-35
2" (pour Ø42)	56	42	2	941160-42
2" (pour Ø54)	56	44	2	941160-54

* F* correspondant à la cote F des modèles 41140, 41149 et à la cote F1 des modèles 41143, 41144.

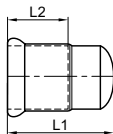
Autres matières sur demande



-0,95 Bar / 16 Bar
-20°C / +120°C



Modèle **41125**

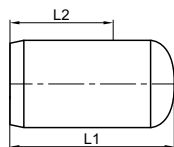


Bouchon Femelle à sertir - profil M - 316L - EPDM

Female plug to press - M type

Ø ext tube (mm)	L1 (mm)	L2 (mm)	Poids (kg)	Référence
15	28	20	0,02	641125-15
18	29,5	21	0,03	641125-18
22	31	21	0,04	641125-22
28	35	24	0,05	641125-28
35	48	27	0,07	641125-35
42	58	32	0,10	641125-42
54	65	38	0,15	641125-54
76,1	97,5	55	0,43	641125-76
88,9	101	64	0,54	641125-88
108	123	78	0,77	641125-108

Modèle **41148**

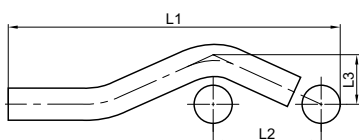


Bouchon Mâle à sertir - profil M - 316L

Male plug to press - M type

Ø ext tube (mm)	L1 (mm)	L2 (mm)	Poids (kg)	Référence
15	59	20	0,01	641148-15
18	63	21	0,04	641148-18
22	66	21	0,05	641148-22
28	75	24	0,08	641148-28
35	83	27	0,11	641148-35
42	104	32	0,17	641148-42
54	118	38	0,26	641148-54
76,1	172	55	0,42	641148-76
88,9	192	64	0,47	641148-88
108	226	78	0,67	641148-108

Modèle **41134**

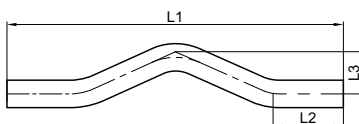


S de chevauchement Mâle / Mâle à sertir - profil M - 316L

Male / Male pipe bridge to press - M type

Ø ext tube (mm)	L1 (mm)	L2 (mm)	L3 (mm)	Poids (kg)	Référence
15	155	54	31	0,08	641134-15
18	167	59,5	34	0,10	641134-18
22	177	64,5	37	0,12	641134-22
28	215	75	43	0,21	641134-28

Modèle **41135**

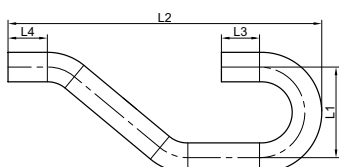


Chicane Mâle / Mâle à sertir - profil M - 316L

Male / Male Pipe quibble to press - M type

Ø ext tube (mm)	L1 (mm)	L2 (mm)	L3 (mm)	Poids (kg)	Référence
15	202	31	47	0,11	641135-15
18	215	34	48	0,14	641135-18
22	225	37	48	0,18	641135-22
28	280	43	65	0,30	641135-28

Modèle **41151**



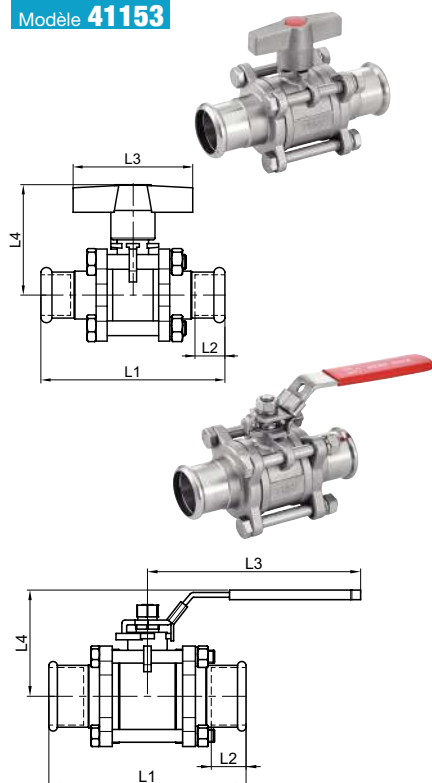
Crosse d'évêque à sertir - profil M - 316L

Bishop crosier to press - M type

Ø ext tube (mm)	L1 (mm)	L2 (mm)	L3 (mm)	L4 (mm)	Poids (kg)	Référence
15	46	208	55	34	0,06	641151-15
18	54	218	35	35	0,14	641151-18
22	68	246	35	35	0,24	641151-22
28	86	283	38	52	0,37	641151-28



Modèle **41153**



Vanne 3 pièces PNI6 Femelle / Femelle à sertir - profil M - 316

3-PC full bore ball valve NPI6 to press - M type

Ø (mm)	L1 (mm)	L2 (mm)	L3 (mm)	L4 (mm)	Poids (kg)	Référence
15	88,5	20	66	55	0,53	641153-15
18	96	21	66	56	0,54	641153-18
22	101	21	66	61	0,77	641153-22
28	130	24	66	64	1,16	641153-28
35	143,5	27	145	77	1,78	641153-35
42	158	32	191	97	2,90	641153-42
54	185	38	195	107	4,48	641153-54
76,1	251	55	228	121	7,35	641153-76

Poignée papillon jusqu'au Ø28

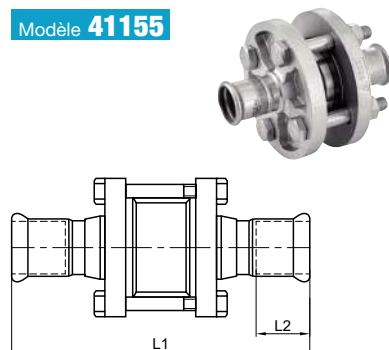
Poignée cadenassable à partir de Ø35

Joints raccords EPDM ACS

Sièges PTFE non certifiés ACS

Cette vanne 3 pièces ne dispose pas d'agrément ACS et CSTB

Modèle **41155**



Clapet anti retour PNI6 Femelle / Femelle à sertir - profil M - 316 - EPDM

Non-return Valve NPI6 to press - M type

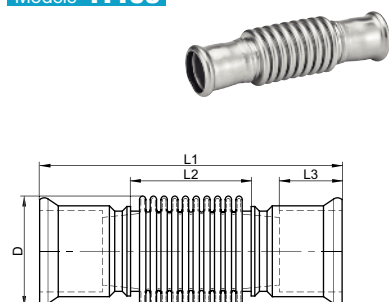
Ø ext tube (mm)	L1 (mm)	L2 (mm)	Poids (kg)	Référence
15	133	20	1,23	641155-15
18	135	21	1,33	641155-18
22	144	21	1,73	641155-22
28	152	24	1,70	641155-28
35	166	27	3,92	641155-35
42	184	32	4,51	641155-42
54	208	38	5,36	641155-54
76,1	268	55	7,01	641155-76
88,9	286	64	12,24	641155-88
108	330	78	14,79	641155-108

Clapet métal/métal

Joints raccords EPDM ACS

Joint de clapet PTFE

Modèle **41159**



Compensateur de dilatation Femelle / Femelle à sertir - profil M - 316L - EPDM

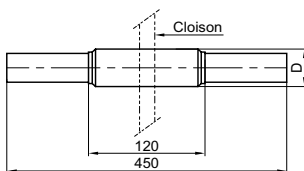
Expansion joint to press - M type

Ø ext tube (mm)	D (mm)	L1 (mm)	L2 (mm)	Δ L2 (mm)	L3 (mm)	Poids (kg)	Référence
15	23	139	71	16	20	0,09	641159-15
18	28	143	74	18	21	0,12	641159-18
22	34	139	65	20	21	0,14	641159-22
28	41	150	73	22	24	0,17	641159-28
35	52	177	90	26	27	0,28	641159-35
42	62	202	107	32	32	0,42	641159-42
54	72	221	113	36	38	0,54	641159-54
76,1	87	270	180	30	55	0,62	641159-76
88,9	105	310	235	40	64	0,83	641159-88
108	131	380	255	50	78	1,05	641159-108

Δ L2 est la variation de longueur maximale du compensateur
Retrouvez plus d'informations sur la dilatation thermique p51.



Modèle **41156**



Passage de cloison étanche Mâle / Mâle à sertir - profil M - 316L

Male / Male pipe penetration to press - M type

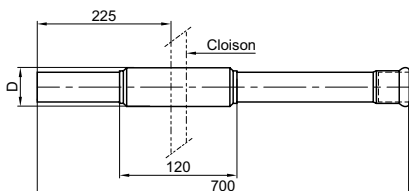
Ø ext tube (mm)	D (mm)	Poids (kg)	Référence
15	25	0,45	641156-15
18	30	0,62	641156-18
22	33	0,70	641156-22
28	37	0,77	641156-28
35	43,5	0,92	641156-35
42	53	1,29	641156-42
54	69	2,00	641156-54
76,1	88,5	2,86	641156-76
88,9	107	4,14	641156-88
108	131,5	5,92	641156-108

Utilisation pour les passages de cloisons étanches en construction navale

Tube à sertir en inox 316L

Enveloppe extérieure à souder sur cloison en Fe 320 - DIN 2394

Modèle **41157**



Passage de cloison étanche Mâle / Femelle à sertir - profil M - 316L - EPDM

Male / Female pipe penetration to press - M type

Ø ext tube (mm)	D (mm)	Poids (kg)	Référence
15	25	0,58	641157-15
18	30	0,77	641157-18
22	33	0,89	641157-22
28	37	1,02	641157-28
35	43,5	1,24	641157-35
42	53	1,67	641157-42
54	69	2,50	641157-54
76,1	88,5	3,82	641157-76
88,9	107	5,27	641157-88
108	131,5	7,32	641157-108

Utilisation pour les passages de cloisons étanches en construction navale

Tube à sertir en inox 316L

Enveloppe extérieure à souder sur cloison en Fe 320 - DIN 2394

Modèle **41161**

EPDM (ACS)



Modèle **41162**

FKM



Modèle **41163**

NBR



Joint pour raccords à sertir

Gasket for press fittings

Ø ext tube (mm)	Joint EPDM noir	Joint FKM vert	Joint NBR marron
	Référence	Référence	Référence
15	941161-15	941162-15	941163-15
18	941161-18	941162-18	941163-18
22	941161-22	941162-22	941163-22
28	941161-28	941162-28	941163-28
35	941161-35	941162-35	941163-35
42	941161-42	941162-42	941163-42
54	941161-54	941162-54	941163-54
76,1	941161-76	941162-76	941163-76
88,9	941161-88	941162-88	941163-88
108	941161-108	941162-108	941163-108

Pour plus de détails, consultez le tableau de résistance chimique page 56

EPDM : monté en standard sur les raccords à sertir

Température : de -20°C à +120°C

Exemples d'utilisation : eau potable chaude ou froide, traitements des eaux, chauffage et climatisation... **ACS**

FKM : à commander séparément / livré non monté

Température : de -20°C à +200°C

Exemples d'utilisation : installations de chauffage solaire, huiles, air comprimé... **NON ACS**

NBR : à commander séparément / livré non monté

Température : de -20°C à +95°C

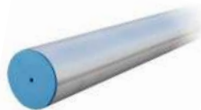
Exemples d'utilisation : huiles, dérivés de pétrole, air comprimé... **NON ACS**



-0,95 Bar / 16 Bar
-20°C / +120°C

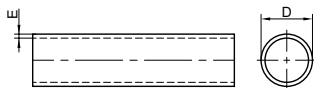


Modèle **72292**



Tube à sertir roulé / soudé - 304L - 316L

Welded pipe for press fitting



Ø ext tube (mm)	E (mm)	Poids (kg/m)	Référence 304L	Référence 316L
15	1	0,35	372292-151	672292-151
18	1	0,42	372292-181	672292-181
22	1,2	0,62	372292-2212	672292-2212
28	1,2	0,80	372292-2812	672292-2812
35	1,5	1,25	372292-3515	672292-3515
42	1,5	1,52	372292-4215	672292-4215
54	1,5	1,97	372292-5415	672292-5415
76,1	2	3,71	372292-762	672292-762
88,9	2	4,35	372292-882	672292-882
108	2	5,30	372292-1082	672292-1082

Tube en longueur 6 mètres, livré bouché aux extrémités

Tube 304L : acier inox 1.4307 non hypere trempé, selon EN 10088 - Fabrication selon EN 10312 et EN 10217-7

Tube 316L : acier inox 1.4404 hypere trempé - Fabrication selon EN 10312 et DVGW-W541

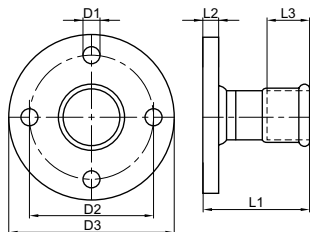
ATTENTION : les certifications ACS et DVGW ne sont valables que pour le tube en 316L

Modèle **41150**



Bride PN10/16 Femelle à sertir - profil M - 316 - EPDM

Flange NP10/16 to press - M type



Ø ext tube (mm)	Bride (mm)	D1 (mm)	D2 (mm)	D3 (mm)	L1 (mm)	L2 (mm)	L3 (mm)	Poids (kg)	Référence
15	DN 15	4 x 14	65	95	54	14	20	0,55	641150-15
18	DN 15	4 x 14	65	95	55	14	21	0,57	641150-18
22	DN 20	4 x 14	75	105	58	16	21	0,76	641150-22
28	DN 25	4 x 14	85	115	61	16	24	0,92	641150-28
35	DN 32	4 x 18	100	140	65	16	27	1,34	641150-35
42	DN 40	4 x 18	110	150	71	16	32	1,50	641150-42
54	DN 50	4 x 18	125	165	79	18	38	1,89	641150-54
76,1	DN 65	4 x 18*	145	185	106	18	55	2,25	641150-76
76,1	DN 65	8 x 18*	145	185	106	18	55	2,20	641150-76x8
88,9	DN 80	8 x 18	160	200	113	20	64	3,20	641150-88
108	DN 100	8 x 18	180	220	130	20	78	3,62	641150-108

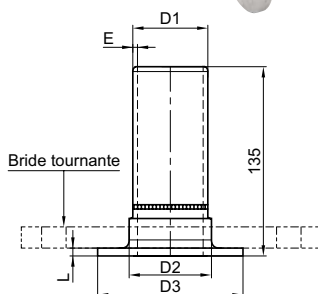
*Usage dans la profession : 4 trous - La norme privilégie 8 trous

Modèle **41152**



Collet Mâle à sertir pour bride tournante PN10/16 - profil M - 316L

Collar for lapped flange NP10/16 to press - M type



Bride (mm)	D1 (mm)	D2 (mm)	D3 (mm)	L (mm)	E (mm)	Poids (kg)	Référence
DN 20	22	27	58	6	1,5	0,23	641152-22
DN 25	28	32	68	6	1,5	0,30	641152-28
DN 32	35	40	78	6	1,5	0,40	641152-35
DN 40	42	46,5	88	6	1,5	0,47	641152-42
DN 50	54	59	102	6	1,5	0,69	641152-54
DN 65	76,1	78	122	6	2	0,98	641152-76
DN 80	88,9	91	138	10	2	1,32	641152-88
DN 100	108	110	158	10	2	1,60	641152-108



PENSEZ-Y !

Retrouvez les modèles de brides et joints associés compatibles avec le collet mâle à sertir dans notre catalogue Raccords et Robinetterie ou sur notre site web :



5711



5712



5715



57361

EPDM ACS / KTW

ÉTAPES POUR RÉALISER UN SERTISSAGE

Pour garantir un résultat impeccable (étanchéité, résistance mécanique), il suffit de respecter quelques règles simples de travail :

- | | |
|----------|---|
| <p>1</p> | <p>VÉRIFIER</p> <p>Avant de monter un accessoire, assurez-vous qu'il est propre et que les joints sont correctement positionnés dans les gorges.</p> |
| <p>2</p> | <p>COUPER
page 24</p> <p>Le tube doit être coupé à angle droit à l'aide d'un outil adapté comme le coupe-tube (ou une scie à dent).</p> |
| <p>3</p> | <p>ÉBAVURER
page 24</p> <p>Le tube doit être soigneusement ébavuré et nettoyé (à l'intérieur comme à l'extérieur) pour éviter tout risque de détérioration du joint et ainsi garantir l'étanchéité après sertissage.</p> |
| <p>4</p> | <p>MARQUER
page 24</p> <p>Le tube doit être enfoncé jusqu'à la butée prévue par le raccord. Si le raccord n'a pas d'épaulement, il existe une profondeur d'emboîtement à respecter pour chaque diamètre de tube. Il est conseillé de marquer systématiquement cette profondeur sur le tube avant l'assemblage de manière à détecter tout déplacement éventuel avant le sertissage.</p> |
| <p>5</p> | <p>ASSEMBLER
page 21</p> <p>L'extrémité du tube doit être enfoncée dans le raccord en poussant axialement et avec une légère rotation. Ne pas enfoncer le tube obliquement au risque de déplacer ou d'endommager le joint. Pour favoriser l'emboîtement, les parties peuvent être lubrifiées à l'eau pure ou savonneuse. L'usage d'huile ou de graisse comme lubrifiant est interdit avec les joints EPDM.</p> |



PENSEZ-Y !

Les sertisseuses sont disponibles également en location
Contactez-nous pour plus de renseignements



ÉQUIPER

page 25 et 26

Pour un sertissage compris entre des \varnothing 15 et 35, **positionnez sur la machine directement** la mâchoire correspondant au diamètre. Pour les \varnothing 42 et plus, équipez d'abord la sertisseuse de l'adaptateur, installez la mâchoire sur le raccord puis ouvrez l'adaptateur pour le positionner sur la mâchoire.



SERTIR

page 25 et 26

Lorsque les éléments sont bien positionnés, démarrez le sertissage.



SPÉCIFIQUE \varnothing 108

page 25 et 26

Attention : pour le sertissage en \varnothing 108 il est nécessaire d'utiliser successivement deux adaptateurs. L'ordre d'utilisation des adaptateurs est très important, ils s'identifient à l'aide de leurs étiquettes. Démarrez le premier sertissage avec l'adaptateur 1. Laissez la mâchoire en position puis changez l'adaptateur et effectuez le second sertissage avec l'adaptateur 2.



CONTRÔLER

page 27

Vérifiez l'assemblage et les marques du sertissage sur le raccord. A l'aide de l'application **Novocheck**, visualisez la courbe de presse, pour vous assurer de la **conformité du sertissage** réalisé.

Nous garantissons uniquement les sertissages réalisés par les machines proposées par Béné Inox :

Mâchoires de sertissage de profil «M», sertisseuse délivrant une force minimale de 32kN (ou 19kN limité à PN10).

Pour plus d'information sur le sertissage, consultez le cahier technique prévu à cet effet : page 57.



Visitez notre chaîne Youtube
pour voir une démo de sertissage

COUPER

Modèle **41181**



Coupe-tube à avance télescopique rapide

Telescopic fast-forward pipe cutter

Désignation	Référence
Pour tube Ø 6 à Ø 76 mm*	841181-676
Molette coupe-tube pour acier inox	841181-MOLI

* **ATTENTION** : pour la découpe de tubes inox, la molette 841181-MOLI est nécessaire

Modèle **41182**



Coupe-tube électrique

Electric pipe cutter

Désignation	Référence
Coupe-tube électrique pour tube de ø15 à ø108mm*	841182-108
Molette de coupe pour acier inox	841182-MOLI
Batterie Li/Ion 21,6V 5Ah	841182-BAT
Chargeur 220V - 22V, 50/60Hz	841182-CHA

Coupe-tube électrique pour tubes de ø15 à ø108 fonctionnant sur batterie
Livré avec batterie 21,6V 5Ah et chargeur

* **ATTENTION** : pour la découpe des tubes inox, la molette de coupe 841182-MOLI est nécessaire

ÉBAVURER

Modèle **41178**



Ebavureur manuel pour tube du Øint. 6 mini à Øext. 56 maxi

Manual pipe deburrer

Désignation	Référence
Ebavureur intérieur pour tube Øint 6 mini à Øext 56 maxi	841178-656

Modèle **41180**



Ebavureur pour coupe-tube électrique

Pipe deburrer

Désignation	Référence
Ebavureur intérieur / extérieur pour tube Øint. 10 mini à Øext. 54 mm à entraînement électrique	841180-1054
Ebavureur intérieur pour tube Ø 28 à Ø 110 mm à entraînement électrique	841180-28108

L'ébavureur 841180-1054 se monte sur le coupe-tube électrique 841182-108 ou sur une perceuse et permet un ébavurage intérieur et extérieur des tubes de Ø15 à Ø54

L'ébavureur 841180-28108 se monte sur le coupe-tube électrique 841182-108 et permet un ébavurage intérieur uniquement des tubes de Ø28 à Ø108

MARQUER

Modèle **41179**



Indicateur de profondeur de sertissage

Gauge for insertion distance marking

Désignation	Référence
Indicateur de profondeur de sertissage	841179-1

L'indicateur permet de mesurer la profondeur de sertissage recommandée pour chaque diamètre à sertir

Le stylo fourni permet de marquer le tube à la profondeur recommandée

SERTIR

Modèle **41171**



Sertisseuse électro-hydraulique filaire 220V pour raccords Ø 15 à Ø 54

Electrohydraulic pressing-tool for press fittings Ø 15 to Ø 54

Désignation	Référence
Sertisseuse électro-hydraulique filaire 220V, pour raccords jusqu'à Ø 54 mm	841171-1554

Infos sertisseuse :

Poids de la machine : 3,2 kgs / Livrée dans un coffret
Mâchoires modèles 41173 / 41174 à commander séparément
Force du piston : 32kN - course 40 mm

Modèle **41172**



Exemple coffret

Sertisseuse électro-hydraulique sans fil pour raccords Ø 15 à Ø 54

Battery pressing-tool for press fittings Ø 15 to Ø 54

Désignation	Référence
Sertisseuse électro-hydraulique sans fil, pour raccords jusqu'à Ø 54 mm	841172-1554
Batterie Li/Ion 18V 2Ah	841172-BAT1
Batterie Li/Ion 18V 5Ah	841172-BAT3
Chargeur 220V - 18V, 50/60Hz	841172-CHA

Infos sertisseuse :

Poids de la machine : 2,8 kgs / Livrée avec coffret comprenant 1 batterie 1,5 Ah + 1 chargeur
Mâchoires modèles 41173 / 41174 à commander séparément
Force du piston : 32kN - course 40 mm
Transfert des données Bluetooth via l'application NovoCheck (plus d'info p. 27)

Modèle **41175**



Découvrir l'application
NovoCheck page 27

Sertisseuse électro-hydraulique sans fil pour raccords Ø 15 à Ø 108 - Tête rotative

Battery pressing-tool for press fittings Ø 15 to Ø 108

Désignation	Référence
Sertisseuse électro-hydraulique sans fil, pour raccords jusqu'à Ø 108 mm.	841175-15108
Batterie Li/Ion 18V 5Ah	841172-BAT3
Chargeur 220V - 18V, 50/60Hz	841172-CHA

Infos sertisseuse :

Poids de la machine : 3,9 kgs / Livrée avec coffret comprenant 1 batterie 3Ah + 1 chargeur
Mâchoires modèles 41173 / 41174 / 41176 à commander séparément
Force du piston : 32kN - course 80 / 40 mm
Transfert des données Bluetooth via l'application NovoCheck (plus d'info p. 27)

Modèle **41170**



Sertisseuse électro-hydraulique sans fil compacte pour raccords Ø 15 à Ø 35

Battery compact pressing-tool for press fittings Ø 15 to Ø 35

Désignation	Référence
Sertisseuse électro-hydraulique sans fil pour raccords jusqu'à Ø 35 mm	841170-1535
Batterie Li/Ion 12V 4Ah	841170-BAT
Chargeur 220V - 12V, 50/60Hz	841170-CHA

Infos sertisseuse :

Poids de la machine : 1,6 kgs / Livrée avec coffret comprenant 1 batterie 4 Ah + 1 chargeur
ATTENTION : Mâchoires spécifiques modèle 41186 à commander séparément
Les réseaux réalisés avec cette sertisseuse ont une pression nominale limitée à PN10

Force du piston : 19kN - course 30 mm
Tête rotative
Transfert des données Bluetooth via l'application NovoCheck (plus d'info p. 27)

ÉQUIPER

Modèle 41173



Mâchoires Ø 15 à Ø 35 pour raccords à sertir profil M

Jaws for type M press fittings Ø 15 to Ø 35

Désignation	Référence
Mâchoire Ø 15	841173-15
Mâchoire Ø 18	841173-18
Mâchoire Ø 22	841173-22
Mâchoire Ø 28	841173-28
Mâchoire Ø 35	841173-35
Coffret vide pour mâchoires Ø 15 à Ø 35	841173-COF

Pour sertisseuses 41171, 41172, 41175

Modèle 41174



Mâchoires circulaires et adaptateur pour raccords à sertir profil M Ø 42 et Ø 54

Pressing collars with adapter for type M press fittings Ø 42 and Ø 54

Désignation	Référence
Mâchoire circulaire Ø 42	841174-42
Mâchoire circulaire Ø 54	841174-54
Adaptateur pour mâchoires Ø 42 et Ø 54*	841174-ADA
Coffret vide pour mâchoires et adaptateur	841174-COF

Pour sertisseuses 41171, 41172, 41175

* **ATTENTION** : l'adaptateur est nécessaire pour l'utilisation des mâchoires circulaires

Modèle 41176



Mâchoires circulaires et adaptateur pour raccords à sertir profil M Ø 76 à Ø 88

Pressing collars with adapter for type M press fittings Ø 76 to Ø 88

Désignation	Référence
Mâchoire circulaire Ø 76,1	841176-76
Mâchoire circulaire Ø 88,9	841176-88
Adaptateur pour mâchoires Ø 76,1 / Ø 88,9*	841176-ADA

Pour sertisseuse 41175 uniquement

* **ATTENTION** : l'adaptateur est nécessaire pour l'utilisation des mâchoires circulaires

Modèle 41176



Mâchoires circulaires et adaptateur pour raccords à sertir profil M Ø 108

Pressing collars with adapter for type M press fittings Ø 108

Désignation	Référence
Mâchoire circulaire Ø 108	841176-108
Adaptateur 1 pour mâchoire Ø 76,1 / Ø 88,9 / Ø 108 *	841176-ADA
Adaptateur 2 pour mâchoire Ø 108 *	841176-ADA2

Pour sertisseuse 41175 uniquement

* **ATTENTION** : la mâchoire en Ø 108 nécessite l'utilisation successive des 2 adaptateurs



Consultez notre chaîne Youtube
pour voir la démo de sertissage



Modèle 41186



Mâchoires Ø 15 à Ø 35 pour sertisseuse compacte raccords à sertir profil M

Jaws for type M press fittings Ø 15 to Ø 35 compact crimping unit

Désignation	Référence
Mâchoire Ø 15	841186-15
Mâchoire Ø 18	841186-18
Mâchoire Ø 22	841186-22
Mâchoire Ø 28	841186-28
Mâchoire Ø 35	841186-35

ATTENTION : mâchoires spécifiques compatibles uniquement avec la sertisseuse 41170 (p. précédente)



Découvrez l'application



Depuis votre smartphone ou tablette, téléchargez l'application Novocheck gratuitement via les plateformes Android et IOS

Cette application s'utilise avec les sertisseuses Novopress compatibles (cf page 25) disposant du logo



Les fonctionnalités de l'application



Outil info : permet de visualiser les différentes informations de la sertisseuse (date de la prochaine maintenance, heures de fonctionnement, tension de la batterie, nombre de cycles effectués ...)



Outil inspection : pour vérifier le parfait état de la sertisseuse, vous êtes guidé pas à pas pour vérifier les éléments suivants : puissance, test de la mâchoire, état de la batterie, intervalle de maintenance...



Journal de bord : permet de répertorier toutes les informations disponibles sur les sertissages effectués : date et heure du sertissage, courbe de pression...



Presse doc. : permet de visualiser quasi instantanément la courbe de presse. En fonction du sertissage vous pouvez rencontrer 3 types de courbes : Vert le sertissage est conforme / Jaune le sertissage est inachevé / Rouge le sertissage n'est pas conforme.



Rapport création : permet d'archiver les sertissages dans un dossier, qui peut être dédié à un chantier, un utilisateur ou à tout autre critère renseigné. Il est possible d'éditer un certificat (PDF) pour confirmer le bon sertissage. Ce rapport peut être imprimé, partagé par mail ou stocké dans un cloud.



RACCORDS À SERTIR GAMME CUPRONICKEL



RACCORDS À SERTIR - GAMME CUPRONICKEL

Les raccords à sertir en cupronickel ont été conçus spécialement pour les applications navales et offshore, pour lesquelles l'inox n'est pas adapté (eau de mer, chlorures...). Cette gamme est aussi proposée avec son tube spécifique en alliage de CUIVRE / NICKEL 90/10.

Le sertissage s'effectue en quelques secondes à l'aide d'une sertisseuse adaptée, avec mâchoires à profil type « M ». Des sertisseuses sont proposées page 25, et sont disponibles également en location (nous consulter).

EXEMPLES D'APPLICATIONS :

- ✓ Eau de mer
- ✓ Chlorures
- ✓ Saumure
- ✓ Applications industrielles (usine de désalinisation...)
- ✓ Applications navales (ballasts, réseaux incendie, nettoyage ou refroidissement à l'eau de mer...)

LIMITES D'APPLICATIONS :

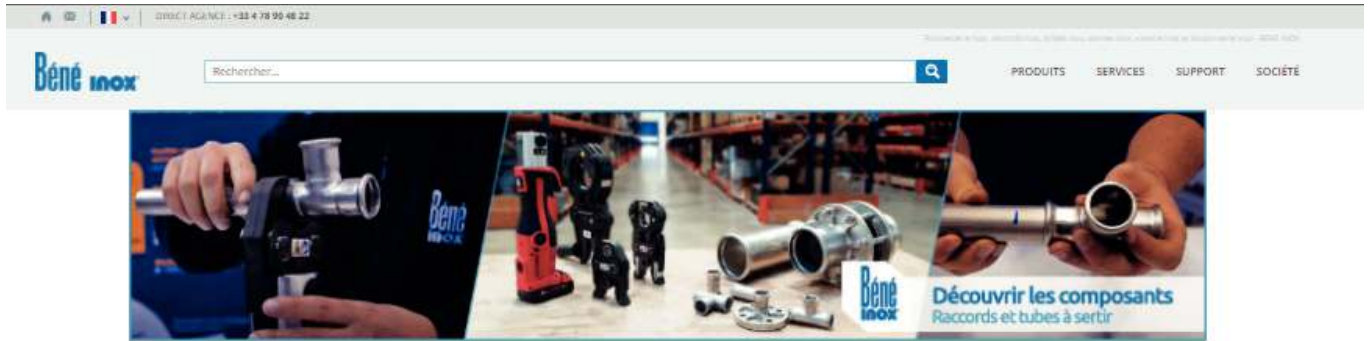
- ✓ Pression de fonctionnement maxi : 13/16 Bar (selon les agréments)
- ✓ Dépression maxi : -0,95 Bar
- ✓ Température : -20°C à +95°C (joint NBR)

PRINCIPALES HOMOLOGATIONS :

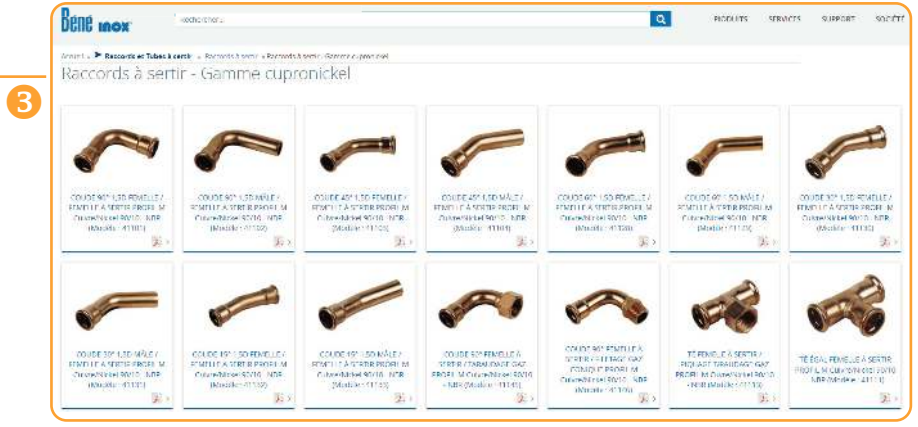
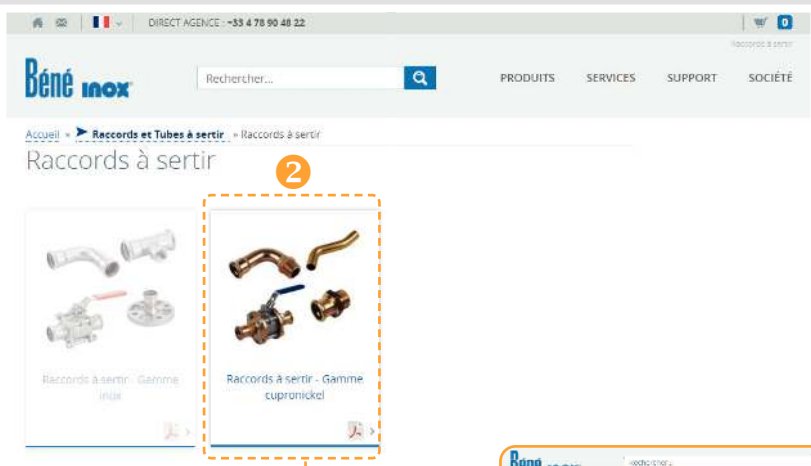
- ✓ A.B.S., Loyd's Register, Bureau Veritas., D.N.V., R.I.N.A., ...

Consultez la gamme cupronickel sur le site : www.bene-inox.com

Retrouvez notre gamme de **Raccords à sertir** en Cupronickel depuis la page d'accueil du site.



► Raccords et Tubes à sertir



PENSEZ-Y !



Consultez le catalogue
ou le site www.bene-inox.com

> Gamme Supportage - **Série 72**

Colliers ronds



Colliers polypropylène



Colliers polyamide



Colliers Sprinkler



& Omega



Supportage





Et découvrez les gammes de produits complémentaires :

- > Gamme Robinetterie manuelle et accessoires - **Série 58**
- > Gamme Robinetterie motorisée - **Série 50**

Robinetterie manuelle & accessoires

58163 58143 58734 58713 58813

Clapets ← Filtre ←

Robinetterie motorisée

50085 50050

Vanne à boule 3 pièces F/F
Actionneur électrique

Vanne à boule
2 pièces F/F
Vérin pneumatique
ATEX

- > Gamme Mesure & Instrumentation - **Série 73**

Mesure et instrumentation

7315 7381 7307 7331 7370 7361

Doigt de gant ← Sonde PT100 ←